



*Sociedade para Promoção da Excelência
do Software Brasileiro – SOFTEX
Departamento de Política Científica e Tecnológica -
DPCT/UNICAMP*

Pesquisa Impacto do Software Livre na Indústria de Software do Brasil

Volume II

Resultados Primários

dezembro de 2004

SUMÁRIO

Apresentação.....	6
--------------------------	----------

PAINEL DE ESPECIALISTAS.....	7
-------------------------------------	----------

<i>1. Motivos para uso/desenvolvimento.....</i>	<i>8</i>
<i>2. Intensidade de uso de SWL nos setores econômicos</i>	<i>8</i>
<i>2.1. Intensidade de uso nos setores econômicos comparação entre situação atual e futura – Estatística Descritiva a partir da votação individual.</i>	<i>8</i>
<i>2.2. Intensidade de uso nos setores econômicos situação atual– Estatística Descritiva a partir da análise dos grupos.....</i>	<i>10</i>
<i>2.3. Intensidade de uso nos setores econômicos situação futura– Estatística Descritiva a partir da análise dos grupos</i>	<i>11</i>
<i>3. Uso nos setores econômicos: sub-setores com exemplos</i>	<i>12</i>
<i>4. Competências necessárias para desenvolvimento de SL/CA no Brasil.....</i>	<i>14</i>
<i>5. Modelos de negócio</i>	<i>14</i>
<i>5.1. Medidas descritivas para os setores mais importantes na situação atual (respostas normais)</i>	<i>15</i>
<i>5.2. Medidas descritivas para os setores mais importantes na situação atual (respostas reduzidas para 0 ou 1).....</i>	<i>15</i>
<i>5.3. Medidas descritivas para os modelos de negócios na situação atual (respostas normais).....</i>	<i>15</i>
<i>5.4. Medidas descritivas para os modelos de negócios na situação atual (respostas reduzidas para 0 ou 1)</i>	<i>16</i>
<i>5.5. Modelos de negócio e setores de aplicação.</i>	<i>16</i>

ENQUETE ELETRÔNICA DE DESENVOLVEDORES E USUÁRIOS.....	17
--	-----------

<i>Tabela 1 - Q01) Como você se considera.....</i>	<i>18</i>
<i>Tabela 2 – Q02) Você se considera parte da comunidade de software livre/open source?</i>	<i>18</i>
<i>Tabela 3 - Q03) Você acha que as comunidades Software Livre (Free Software) e Software de Código Aberto (Open Source) são diferentes?.....</i>	<i>19</i>
<i>Tabela 4 - Q04) Nas questões seguintes, utilizaremos sempre ferramenta de uma forma geral. Onde você usa ferramentas SL/OS: (Máximo de 4 respostas).</i>	<i>19</i>
<i>Tabela 5 - Q05) Quando você começou a utilizar ferramentas SL/OS?</i>	<i>20</i>
<i>Tabela 6 – Q06) Como você tomou conhecimento do movimento de SL/OS ou obteve as ferramentas? (Máximo de 3 respostas).....</i>	<i>21</i>
<i>Tabela 7 - Q07) Quais são as suas razões para usar ferramentas SL/OS? (Máximo de 4 respostas).....</i>	<i>21</i>

<i>Tabela 8 - Q08) Quais as principais dificuldades encontradas na utilização de SL/OS? (Máximo de 4 respostas).....</i>	<i>21</i>
<i>Tabela 9 - Q09) Quando você começou a desenvolver SL/OS?.....</i>	<i>22</i>
<i>Tabela 10 - Q10) Quantas horas por semana em média você trabalhou em projetos SL/OS no último ano?</i>	<i>22</i>
<i>Tabela 11 - Q11) Onde você desenvolve SL/OS? (Máximo de 3 respostas).</i>	<i>23</i>
<i>Tabela 12 - Q12) Você também desenvolve software proprietário?.....</i>	<i>23</i>
<i>Tabela 13 - Q12.1) Se você desenvolve software proprietário, quando você começou?.....</i>	<i>24</i>
<i>Tabela 14- Q12.2) Se você desenvolve software proprietário, quantas horas por semana em média você trabalhou em projetos de software proprietário no último ano?</i>	<i>25</i>
<i>Tabela 15 - Q13) Quais são as suas as razões para desenvolver e/ou distribuir SL/OS? (Máximo de 4 respostas).....</i>	<i>25</i>
<i>Tabela 17 - Q16) Seu trabalho com SL/OS é uma fonte de renda pessoal?</i>	<i>26</i>
<i>Tabela 18 - Q17) Você é proprietário e/ou sócio de alguma empresa ou participa de cooperativa de software (desenvolve, implanta, treina, distribui)?.....</i>	<i>26</i>
<i>Tabela 19 - Q17.01) Avalie o percentual de atividades de sua empresa/cooperativa que é dedicado a SL/OS. (Avalie em termos de horas de trabalho do conjunto dos profissionais).....</i>	<i>27</i>
<i>Tabela 20 - Q17.03) Qual o ano de fundação de sua empresa/cooperativa?.....</i>	<i>28</i>
<i>Tabela 21 - Q17.06) Identifique abaixo a faixa de faturamento anual de sua empresa/cooperativa:.....</i>	<i>29</i>
<i>Tabela 22 - Q17.07) Avalie o percentual do faturamento de sua empresa/ cooperativa decorrente de SL/OS:.....</i>	<i>29</i>
<i>Tabela 23 - Q17.08) Identifique abaixo a faixa de número de empregados de sua empresa/ cooperativa:</i>	<i>30</i>
<i>Tabela 24 - Q17.09) Avalie o percentual de profissionais de sua empresa/ cooperativa dedicados a SL/OS.....</i>	<i>30</i>
<i>Tabela 25 - Q17.11) Qual o valor médio expresso em Reais por profissional/ hora para:.....</i>	<i>31</i>
<i>Tabela 26 - Q18) Para qual(is) domínio setor(es) de software você desenvolve SL/OS? (Assinale até 4 domínios). *N= 1953 para cálculo do percentual.....</i>	<i>31</i>
<i>Tabela 27 - Q19) Para que área de aplicação você desenvolve principalmente SL/OS? (assinale até 5 domínios)</i>	<i>32</i>
<i>Tabela 28 - Q20) Como você classificaria o trabalho que desenvolve em SL/OS? (Máximo de 3 respostas).....</i>	<i>33</i>
<i>Tabela 29 - Q21) Você já participou de projetos de: (Máximo de 3 respostas)</i>	<i>33</i>
<i>Tabela 30 - Q22) Em quantos projetos de desenvolvimento em SL/OS você já participou?</i>	<i>33</i>
<i>Tabela 31 - Q23) Em quantos projetos de desenvolvimento em SL/OS você está participando como desenvolvedor atualmente?</i>	<i>33</i>

<i>Tabela 32 - Q24) Em quantos projetos de desenvolvimento em SL/OS você já se envolveu como líder, coordenador ou administrador?.....</i>	<i>34</i>
<i>Tabela 33 - Q25) Você costuma depositar os softwares que você desenvolve/altera em repositórios de SL/OS? (Máximo de 3 respostas).</i>	<i>34</i>
<i>Tabela 34 - Q26) Você quando desenvolve SL/OS se preocupa em deixá-lo internacionalizado?</i>	<i>35</i>
<i>Tabela 35 - Q27) Você quando desenvolve SL/OS se preocupa em documentar o desenvolvimento, criar manuais etc.?</i>	<i>35</i>
<i>Tabela 36 - Q28) Você identifica os trechos de código fonte que você desenvolve/altera como SL/OS, por exemplo, colocando seu nome e e-mail neles?</i>	<i>36</i>
<i>Tabela 37 - Q29) Quais as três linguagens mais utilizadas em seus projetos?</i>	<i>36</i>
<i>Tabela 38 - Q30) Como você se capacita e/ou se atualiza em SL/OS? (Máximo de 3 respostas).</i>	<i>36</i>
<i>Tabela 39 - Q31) Atualmente, você possui certificação profissional ligada a SL/OS?</i>	<i>37</i>
<i>Tabela 40 - Q33) Qual o seu sexo?</i>	<i>37</i>
<i>Tabela 41 - Q34) Qual a sua idade?</i>	<i>37</i>
<i>Tabela 42 - Q35) Você possui um(a) companheiro(a)?</i>	<i>37</i>
<i>Tabela 43 - Q36) Você possui filhos?.....</i>	<i>38</i>
<i>Tabela 44 - Q37) Em que cidade você mora? (Estados).....</i>	<i>38</i>
<i>Tabela 45 - Q37) Em que cidade você mora? (Municípios)</i>	<i>39</i>
<i>Tabela 46 - Q38) Em que cidade você trabalha?.....</i>	<i>41</i>
<i>Tabela 46 - Q39) Qual a sua principal ocupação atual?.....</i>	<i>43</i>
<i>Tabela 47 - Q40) Qual seu nível de escolaridade?</i>	<i>43</i>
<i>Tabela 48 - Q40.1) Se nível superior, qual a sua formação?.....</i>	<i>44</i>
<i>Tabela 49 - Q41) Qual sua renda mensal? Por favor, selecione a categoria apropriada. (Salário mínimo utilizado: R\$ 260,00)</i>	<i>46</i>
<i>Tabela 50 - Q42) Qual a sua situação empregatícia?</i>	<i>46</i>
<i>Tabela 51 - Q43) Caso esteja trabalhando no momento, qual o seu principal local de trabalho?</i>	<i>46</i>
<i>Questões não tabuladas.....</i>	<i>47</i>

LEVANTAMENTOS SECUNDÁRIOS SOBRE EMPRESAS 48

<i>1) Classificação das empresas.....</i>	<i>49</i>
<i>Gráfico 1 - Classificação das empresas da lista. (n=518).....</i>	<i>49</i>
<i>2) Localização</i>	<i>49</i>
<i>Gráfico 4 - Empresas desenvolvedoras por cidade (n=364).....</i>	<i>51</i>
<i>3) Origem do Capital, Faturamento e número de empregados.....</i>	<i>52</i>

<i>Gráfico 6 - Origem do Capital das Desenvolvedoras (n=363)</i>	53
<i>Gráfico 7 - Origem do capital das empresas usuárias (n=135)</i>	53
<i>Gráfico 8 - Faturamento desenvolvedores (n=295)</i>	54
<i>Gráfico 9 - Faturamento empresas usuárias (n=140)</i>	54
<i>Gráfico 10 - Número empregados desenvolvedores (n=273)</i>	55
<i>Gráfico 11 - Número empregados usuárias (n=105)</i>	56
<i>4) Área de atuação das empresas desenvolvedoras</i>	56
<i>Gráfico 12 - Área de atuação desenvolvedores</i>	57
<i>5) Setor das empresas</i>	58
<i>Gráfico 13 - Área de atuação dos desenvolvedores</i>	58

Apresentação

Este volume do relatório traz os resultados “brutos” dos diversos levantamentos primários e secundários realizados¹:

- Painel de Especialistas foi realizado com o objetivo de reunir e aprimorar a informação sobre a produção e o uso de SL/CA no Brasil. Tratou-se de um exercício com um grupo de cerca de 50 especialistas de diversas áreas relacionadas com SL/CA. O Painel foi realizado no dia 04/05/2004. São apresentados os dados sistematizados a partir das 5 questões que compunham a agenda de trabalho do painel. São apresentadas medidas descritivas das questões que foram respondidas inicialmente de forma individual para posterior discussão no grupo².
- A Enquete Eletrônica representou um dos instrumentos da pesquisa para realizar o levantamento de competências em SL/CA no país. Durante o mês de junho de 2004, a enquete foi respondida, de forma completa, por 3657 pessoas, sendo que 1953 se classificaram com desenvolvedores e 1704 como usuários. Neste volume são apresentados as frequências de todas as questões da Enquete para usuários e desenvolvedores³.
- A Lista de Empresas de SL/CA foi constituída a partir de levantamentos secundários em revistas especializadas, mídia em geral, sites na Internet e de dados da Enquete Eletrônica. Neste volume são apresentados os resultados de forma agregada através de gráficos e tabelas e de uma breve descrição⁴.

¹ Não serão apresentados resultados primários relativos às Entrevistas de Empresas realizadas devido ao compromisso de sigilo com relação às informações que foi assumido com os entrevistados.

² Maiores informações no Anexo I do volume I.

³ Maiores informações no Anexo II do volume I.

⁴ Maiores informações no Anexo IV do volume I.

PAINEL DE ESPECIALISTAS

1. Motivos para uso/desenvolvimento

Estatística descritiva

Motivo	soma	média	mediana	desvio
01 - maior flexibilidade/liberdade para adaptação	107	2,68	3	0,69
02 - maior segurança/privacidade/transparência	101	2,53	3	0,64
03 - maior aderência a padrões/interoperabilidade	100	2,50	3	0,60
07 - maior autonomia de fornecedor	92	2,30	3	0,82
04 - maior qualidade	91	2,28	2	0,72
06 - redução de custos (hardware e software)	87	2,18	2	0,75
11 - inclusão digital/social	81	2,03	2	1,00
05 - maior escalabilidade	80	2,00	2	0,60
10 - filosofia/princípios	79	1,98	2	0,97
08 - maior legalidade (licenças)	74	1,85	2	1,00
09 - menor tempo para o desenvolvimento	59	1,48	1	0,82
12 - disponibilidade de recursos humanos qualificados	59	1,48	2	0,78

As respostas foram dadas na escala de 0 a 3, de acordo com a importância dada ao item pelo respondente.

2. Intensidade de uso de SWL nos setores econômicos

2.1. Intensidade de uso nos setores econômicos comparação entre situação atual e futura – Estatística Descritiva a partir da votação individual.

No total, foram 42 respondentes que escolheram de acordo com a intensidade (0 a 3) os setores que mais utilizam software livre atualmente e a intensidade que consideram que o software livre terá no setor no futuro. A coluna de branco foi calculada em cima de 42.

Setores	média - atual	média - futura	mediana - atual	mediana - futura	desvio padrão atual	desvio padrão - futura	% branco atual	% branco futura	Somatória atual	somatória futura
Agricultura	1,20	1,62	1,00	1,50	0,42	0,70	76%	38%	12	42
Agroindústria	1,07	2,07	1,00	2,00	0,27	0,66	67%	33%	15	58
Avicultura	1,09	1,79	1,00	2,00	0,30	0,74	74%	33%	12	50
Celulose e papel	1,00	1,67	1,00	2,00	0,00	0,58	79%	50%	9	35
Comércio	1,36	2,63	1,00	3,00	0,54	0,49	7%	2%	53	108
Comunicações e Informações	1,59	2,55	2,00	3,00	0,64	0,50	7%	0%	62	107
Construção	1,00	1,58	1,00	2,00	0,00	0,50	79%	26%	9	49
Cultura e entretenimento	1,26	2,39	1,00	2,00	0,44	0,64	26%	14%	39	86
Educação	1,56	2,86	1,00	3,00	0,63	0,35	2%	0%	64	120
Energia	1,15	2,19	1,00	2,00	0,37	0,69	52%	38%	23	57
Equipamento eletro-eletrônico e de comunicações	1,58	2,35	2,00	3,00	0,58	0,80	43%	26%	38	73
Esgoto e água	1,00	1,69	1,00	1,50	0,00	0,79	74%	38%	11	44
Governo	1,41	2,83	1,00	3,00	0,55	0,38	2%	0%	58	119
Indústria bélica	1,50	2,04	1,50	2,00	0,53	0,82	76%	45%	15	47
Indústria Mecânica e Material de Transporte	1,09	1,59	1,00	2,00	0,30	0,57	74%	36%	12	43
Indústria Química	1,13	1,96	1,00	2,00	0,34	0,74	62%	33%	18	55
Indústria Têxtil e Vestuário	1,00	1,83	1,00	2,00	0,00	0,72	76%	45%	10	42
Madeira e Mobiliário	1,00	1,50	1,00	1,00	0,00	0,71	88%	57%	5	27
Metalurgia	1,14	1,45	1,00	1,00	0,38	0,60	83%	48%	8	32
Mineração, Extrativa de minerais	1,14	1,38	1,00	1,00	0,38	0,58	83%	43%	8	33
Outros	1,60	3,00	2,00	3,00	0,55	0,00			4	28
Produtos de matérias plásticas	1,00	1,27	1,00	1,00	0,00	0,46	90%	48%	41	104
Saúde	1,24	2,60	1,00	3,00	0,44	0,63	21%	5%	43	106
Serviços	1,16	2,65	1,00	3,00	0,37	0,53	12%	5%	41	83
Setor Financeiro	1,17	2,18	1,00	2,00	0,38	0,77	17%	10%	8	30
Transformação de Minerais não Metálicos	1,14	1,36	1,00	1,00	0,38	0,58	83%	48%	20	55
Transporte, Logística e Armazenamento	1,05	1,83	1,00	2,00	0,23	0,65	55%	29%	15	61
Turismo, Lazer e Esportes	1,15	2,26	1,00	2,00	0,38	0,81	69%	36%	8	15

2.2. Intensidade de uso nos setores econômicos situação atual– Estatística Descritiva a partir da análise dos grupos.

A somatória foi calculada da seguinte forma: o 1º tem peso 10, o 2º tem peso 9, o 3º peso 8 e assim sucessivamente. Como exemplo, vejamos a primeira linha (Comunicações e Informação): nesta linha, 3 pessoas responderam que este setor seria o 1º e 2 pessoas responderam que ele seria o 3º. Sua colocação então, é: $3*10 + 2 * 8 = 30+16 = 46$.

Setor	Frequência	Ordenamento										Colocação final grupos
		1º	2º	3º	4º	5º	6º	7º	8º	9º	10º	
Comunicações e Informação	5	3		2								46
Governo	5	2	1	1	1							44
Comércio	5	2	2				1					43
Educação	5		2	2	1							41
Setor Financeiro	5				1	2	1		1			27
Serviços	5				1			3			1	20
Equipamento Eletro-eletrônico e de Comunicação	5						3		1	1		20
Saúde	4					1		1	1	1		15
Cultura e Entretenimento	3				1					2		11
Energia	3							1	2			10
Transporte, Logística e Armazenamento	3										3	3
Agricultura, Extração Vegetal, Silvicultura, Caça	1									1		2
Indústria Bélica	1										1	1

2.3. Intensidade de uso nos setores econômicos situação futura– Estatística Descritiva a partir da análise dos grupos

Setor	Frequência	Ordenamento										Colocação final grupos	
		1°	2°	3°	4°	5°	6°	7°	8°	9°	10°		
Comunicações e Informação	5	1			1	2	1						34
Governo	5	1	1	1	2								33
Serviços	5	1			1		1	2					30
Educação	4	1	2	1									28
Saúde	4	1				1	1			1			23
Equipamento Eletro-eletrônico e de Comunicação	5						2	1	2				20
Comércio	5		1	3				1					13
Setor Financeiro	3					1		1	1				13
Cultura e Entretenimento	3					1			1	1			11
Transporte, Logística e Armazenamento	2									1	1		3
Energia	3										3		3
Agroindústria	1									1			2
Agricultura, Extração Vegetal, Silvicultura, Caça	1									1			2
Turismo, Lazer e Esportes	1										1		1

3. Uso nos setores econômicos: sub-setores com exemplos

Setor	Segmento	Atividade/Empresa com SL
Agricultura, Extração Vegetal, Silvicultura, Caça e Pesca	Pesquisa e Gerenciamento em Agropecuária	Projeto de Gerenciamento Genético de Rebanho - Embrapa
Comércio	Varejista	Casas Bahia
		Pontos de Caixa - Lojas Americanas
		Lojas Renner
		Colombo
		Marabras
Comunicações e Informações (serviços)	Telecomunicações	Provedores de Internet
		BrasilTelecom - CyberDataCenter (empresa do grupo BrasilTelecom)
		BCP - São Paulo INTELLIG
		Vésper
		RNP
		Servidores de Gerenciamento de Rede e Billing – Telefônica
		Infra-estrutura do Portal – Terra (possuem núcleo de suporte interno forte)
	Internet/Imprensa	Folha (infra-estrutura) UOL
Cultura e entretenimento	produção audiovisual cultural e de entretenimento	Ministério da Cultura
	Jogos	(grupo não soube apontar exemplos)
Educação	Ensino superior	Estácio de Sá (Graduação em Software Livre)
		Univates
		Unicamp (Teleduc)
		Grid Computacionais da Universidade de Campina Grande
		UFPR
	Pública	Rede Municipal Porto Alegre
		Rede municipal de São Paulo - (PRODAM - 15 mil estações em dual boot e 800 servidores)
		Univates
		SPET- Curitiba
		Rede municipal de Belo Horizonte

Energia	Distribuição	Eletrobras (Supervisão e monitoramento de linhas de transmissão e gerenciamento de distribuição)
		Furnas (infra-estrutura e escritório)
		Eletronorte
		Eletrosul
	Exploração e Produção de Óleo e Gás	Processamento de Alto desempenho - Petrobrás
Equipamento eletro-eletrônico e de comunicações	Eletrodoméstico e Equipamento de Comunicação	Cyclades
		Parks
		Infra-estrutura da CCE
		Digitro
		Qualcomm
		Digitel
Governo	Gestão municipal	Piraf (RJ)
	Executivo	Porto Alegre
		Telecentro São Paulo - SP
		Ministério da Defesa (Casnave, Marinha Segurança)
		MDA - Servidores e Serviços de Rede
		Correio eletrônico (Direto RS)
		Serpro
	Prefeitura de Sonolópoles - CE	
ITI (Infra-estrutura, Desktop, Gestão, Relacionamento externo)		
Indústria bélica	Defesa	VPN-Marinha
		e-mail – Exército
Saúde	Pública	Hospub (SUS)
	privada	DATASUS
		Unimed
		Albert Einstein (histórico;cirurgia)
		São Camilo (SP)
		Bandeirantes (SP)
Hospital Sta. Luzia (Brasília)		
Serviços	Consultoria - Treinamento	4Linux
		Usuário e Distribuidor - Conectiva
		Utah
		Tempest
		Sollis (Cooperativa de Desenvolvimento de Software livre)
Setor financeiro	Bancário	Banrisul
		Banco Brasil
		HSBC (4 mil servidores)
		Caixa Econômica

Transporte, Logística e Armazenamento	Transporte aéreo / Logística armazenamento / metroviário	Infra - Varig
		Metro SP
		Rastreamento de Carga - Varilog
		Gol

4. Competências necessárias para desenvolvimento de SL/CA no Brasil

grupo	competência 1	competência 2	competência 3	competência 4
1	Educação e cultura tecnológica (TI + filosofia/privacidade/direito autoral/...)	Inteligência coletiva (Capacidade de trabalhar em grupo e manter-se motivado e focado mesmo quando opera em equipes remotas)	Empreendedor	Metodologias de desenvolvimento de software adaptadas a realidade do SWLivre
2	Capacitação empresarial	Capacitação técnica/metodológica	Informação institucional acerca de SL / divulgação / conhecimento do assunto	
3	Divulgação das ferramentas existentes e das possibilidades/casos existentes. Isso seria feito, por exemplo, através da conscientização dos tomadores de decisão (mercado financeiro pode priorizar linhas de financiamento específicas)	Capacitação técnica de novos profissionais em modelos de gestão de projetos e modelos de qualidade de software	Gestão empresarial (visão de marketing, visão de negócio, visão de produto)	
4	Capacitação técnica e em gestão	Esclarecimento	Empreendedorismo	
5	Capacitação em mão de obra qualificada (engenheiros de sw, programadores, juristas, gestores de TI)	Modelos comerciais e de serviços	Capacitação sócio cultural da demanda	

5. Modelos de negócio

No cálculo foram consideradas as respostas normais (escala 0 a 3), mas também na escala reduzida para 0 a 1 indicando apenas ausência/presença, visto que alguns integrantes do grupo 3 responderam assim para agilizar, que respondeu no dia do painel.

5.1. Medidas descritivas para os setores mais importantes na situação atual (respostas normais)

	Soma	Média	Mediana	Variância
Comunicações e Informações (serviços)	124	1,6533	1	0,689009
Governo	120	1,519	1	1,175917
Educação	100	1,2821	1	0,984349
Comércio	107	1,4267	1	0,788468
Saúde	70	1,0769	1	0,790865
Setor Financeiro	100	1,3333	1	0,981982
Equipamento eletro-eletrônico e de comunicações	105	1,4	1	1
Serviços	119	1,5256	1	0,979853
Energia	82	1,1884	1	0,919864
Agricultura, Extração Vegetal, Silvicultura, Caça e Pesca	34	1,4167	1	1,123188
Cultura e entretenimento	46	0,92	1	0,850612
Transportes	16	1,0667	1	1,209524

5.2. Medidas descritivas para os setores mais importantes na situação atual (respostas reduzidas para 0 ou 1)

	Soma	Média	Mediana	Variância
Comunicações e Informações (serviços)	74	0,9867	1	0,013333
Governo	63	0,7975	1	0,163583
Educação	60	0,7692	1	0,17982
Comércio	68	0,9067	1	0,085766
Saúde	46	0,7077	1	0,210096
Setor Financeiro	60	0,8	1	0,162162
Equipamento eletro-eletrônico e de comunicações	62	0,8267	1	0,145225
Serviços	69	0,8846	1	0,103397
Energia	51	0,7391	1	0,195652
Agricultura, Extração Vegetal, Silvicultura, Caça e Pesca	19	0,7917	1	0,172101
Cultura e entretenimento	32	0,64	1	0,235102
Transportes	9	0,6	1	0,257143
Total	613			

5.3. Medidas descritivas para os modelos de negócios na situação atual (respostas normais)

	Somatória	Média	Mediana	variância
Serviço de Treinamento, programação, manutenção e integração	211	1,465278	1	0,851933
Serviço de Fornecimento de soluções e desenvolvimento customizado	233	1,618056	1	1,062889
Produto Customizável	202	1,412587	1	0,821531
Componentes & Embarcado	135	0,957447	1	0,955319
Pacote/ produto	186	1,319149	1	0,790274

5.4. Medidas descritivas para os modelos de negócios na situação atual (respostas reduzidas para 0 ou 1)

	soma	média	mediana	variância
Serviço de Treinamento, programação, manutenção e integração	137	0,881944	1	0,104847
Serviço de Fornecimento de soluções e desenvolvimento customizado	135	0,868056	1	0,115336
Produto Customizável	123	0,86014	1	0,121146
Componentes & Embarcado	96	0,631206	1	0,234448
Pacote/ produto	126	0,851064	1	0,12766

5.5. Modelos de negócio e setores de aplicação.

Setores	Formas de comercialização					Somatória
	Serviço de Treinamento, programação, manutenção e integração	Serviço de Fornecimento de soluções e desenvolvimento customizado	Produto Customizável	Componentes & Embarcado	Pacote/ produto	
Comércio	15	15	14	10	14	68
Comunicação e Informações (serviços)	15	15	14	15	15	74
Educação	14	15	13	5	13	60
Energia	11	11	10	8	11	51
Equipamento eletro-eletrônico e de comunicações	12	11	11	15	13	62
Governo	15	16	14	6	12	63
Saúde	10	9	10	7	10	46
Serviços	16	16	15	8	14	69
Setor Financeiro	14	13	11	11	11	60

ENQUETE ELETRÔNICA DE DESENVOLVEDORES E USUÁRIOS

Tabela 1 - Q01) Como você se considera

	Desenvolvedores		Usuários	
	Frequência	%	Frequência	%
Básico	1274	65%	641	38%
Avançado	679	35%	1063	62%
Subtotal	1953	100,0%	1704	100,00%
Total dos respondentes = 3657		53%		47%

Tabela 2 – Q02) Você se considera parte da comunidade de software livre/open source?

	Desenvolvedores		Usuários	
	Frequência	%	Frequência	%
Sem resposta	3	0,15%	5	0,29%
Considero-me parte da comunidade Software Livre.	507	25,96%	549	32,22%
Considero-me parte da comunidade Open Source.	196	10,04%	146	8,57%
Participo das duas.	1041	53,30%	669	39,26%
Não me importo/Não sei.	88	4,51%	137	8,04%
Não me considero parte das comunidades de SL/OS	118	6,04%	198	11,62%
Total	1953	100,00%	1704	100,00%

Tabela 3 - Q03) Você acha que as comunidades Software Livre (Free Software) e Software de Código Aberto (Open Source) são diferentes?

	Desenvolvedores		Usuários	
	Frequência	%	Frequência	%
Sem resposta	2	0,10%	10	0,59%
Sim, são formas diferentes de atuar e de pensar.	660	33,79%	501	29,40%
Sim, os princípios são diferentes, mas funcionam de forma semelhante.	1019	52,18%	804	47,18%
Não.	173	8,86%	198	11,62%
Isto não é um problema para mim	99	5,07%	191	11,21%
Total	1953	100,00%	1704	100,00%

Tabela 4 - Q04) Nas questões seguintes, utilizaremos sempre ferramenta de uma forma geral. Onde você usa ferramentas SL/OS: (Máximo de 4 respostas).

	Desenvolvedores		Usuários	
	Frequência	%*	Frequência	%**
No emprego	1018	52,12%	1701	87,10%
Colegio/universidade	659	33,74%	1000	51,20%
Em casa	1379	70,61%	1719	88,02%
Centros Comunitários	12	0,61%	89	4,56%
Outros	93	4,76%	0	0,00%

* N= 1953 para cálculo do percentual.

** N= 1704 para cálculo do percentual.

Tabela 5 - Q05) Quando você começou a utilizar ferramentas SL/OS?

Ano	Desenvolvedores		Usuários	
	Frequência	%	Frequência	%
1970	1	0,05%	2	0,12%
1971	0	0,00%	0	0,00%
1972	1	0,05%	1	0,06%
1973	0	0,00%	0	0,00%
1974	0	0,00%	0	0,00%
1975	0	0,00%	0	0,00%
1976	1	0,05%	0	0,00%
1977	1	0,05%	0	0,00%
1978	0	0,00%	0	0,00%
1979	0	0,00%	1	0,06%
1980	2	0,10%	0	0,00%
1981	1	0,05%	0	0,00%
1982	2	0,10%	0	0,00%
1983	1	0,05%	3	0,18%
1984	3	0,15%	1	0,06%
1985	4	0,20%	2	0,12%
1986	2	0,10%	1	0,06%
1987	4	0,20%	1	0,06%
1988	6	0,31%	4	0,23%
1989	1	0,05%	9	0,53%
1990	13	0,67%	10	0,59%
1991	13	0,67%	3	0,18%
1992	25	1,28%	6	0,35%
1993	25	1,28%	3	0,18%
1994	48	2,46%	24	1,41%
1995	99	5,07%	29	1,70%
1996	127	6,50%	52	3,05%
1997	211	10,80%	70	4,11%
1998	276	14,13%	137	8,04%
1999	250	12,80%	151	8,86%
2000	294	15,05%	258	15,14%
2001	177	9,06%	173	10,15%
2002	197	10,09%	240	14,08%
2003	125	6,40%	349	20,48%
2004	43	2,20%	174	10,21%
Total	1953	100,00%	1704	100,00%

Tabela 6 – Q06) Como você tomou conhecimento do movimento de SL/OS ou obteve as ferramentas? (Máximo de 3 respostas)

	Desenvolvedores		Usuários	
	Frequência	%*	Frequência	%**
No trabalho	756	38,71%	520	31%
No colégio/ universidade/ faculdade.	892	45,67%	628	37%
Com amigos/ parentes.	669	34,25%	604	35%
Na Internet em geral/ Em listas de discussão.	1311	67,13%	1031	61%
Telecentro/ Centros Comunitários.	7	0,36%	24	1%
Jornais/ revistas/ TV.	385	19,71%	436	26%
Outros.	53	2,71%	52	3%

* N= 1953 para cálculo do percentual.

** N= 1704 para cálculo do percentual.

Tabela 7 - Q07) Quais são as suas razões para usar ferramentas SL/OS? (Máximo de 4 respostas).

	Desenvolvedores		Usuários	
	Frequência	%	Frequência	Frequência
Diminuir custos.	1315	67,33%	1126	66,08%
Não deveria ser um produto proprietário	724	37,07%	705	41,37%
Participar da comunidade SL/OS	666	34,10%	518	30,40%
Facilidade de personalização.	1305	66,82%	841	49,35%
Melhorar oportunidades de emprego.	422	21,61%	411	24,12%
Novas habilidades.	1192	61,03%	1078	63,26%
Adequação	662	33,90%	325	19,07%
Primeiro contato foi com ferramentas SL/OS.	20	1,02%	12	0,70%
Limitar o poder das grandes corporações.	489	25,04%	545	31,98%
A empresa só disponibiliza SL/OS	37	1,89%	39	2,29%
Não sei	3	0,15%	4	0,23%

* N= 1953 para cálculo do percentual.

** N= 1704 para cálculo do percentual.

Tabela 8 - Q08) Quais as principais dificuldades encontradas na utilização de SL/OS? (Máximo de 4 respostas).

	Desenvolvedores		Usuários	
	Frequência	%*	Frequência	%**
Falta de Capacitação	282	14,44%	576	34%
Pouca adequação dos sw. existentes	269	13,77%	279	16%
Problemas técnicos.	307	15,72%	311	18%
Questões culturais usuário.	1234	63,18%	917	54%
Dificuldade achar RH/Manutenção	475	24,32%	400	23%
Desconhecimento de sw. existentes	565	28,93%	478	28%
Custos de migração	475	24,32%	248	15%
Outros	162	8,29%	141	8%
Não encontro dificuldades.	489	25,04%	305	18%

Tabela 9 - Q09) Quando você começou a desenvolver SL/OS?

Ano	Desenvolvedores	
	Frequência	%
1970	1	0,1%
1973	1	0,1%
1976	1	0,1%
1977	1	0,1%
1981	1	0,1%
1982	2	0,1%
1983	2	0,1%
1984	3	0,2%
1985	1	0,1%
1986	1	0,1%
1987	3	0,2%
1988	4	0,2%
1989	4	0,2%
1990	6	0,3%
1991	6	0,3%
1992	12	0,6%
1993	8	0,4%
1994	21	1,1%
1995	34	1,7%
1996	46	2,4%
1997	71	3,6%
1998	111	5,7%
1999	139	7,1%
2000	263	13,5%
2001	229	11,7%
2002	340	17,4%
2003	401	20,5%
2004	241	12,3%
Total	1953	100%

Tabela 10 - Q10) Quantas horas por semana em média você trabalhou em projetos SL/OS no último ano?

Horas/semana	Desenvolvedores	
	Frequência	%
Menos de 2h.	448	23%
2h a 5h.	468	24%
6h a 10h.	297	15%
11h a 20h.	257	13%
21h a 40h.	208	11%
Mais de 40h.	254	13%
Não Respondeu	21	1%
Total	1953	100%

Tabela 11 - Q11) Onde você desenvolve SL/OS? (Máximo de 3 respostas).

Local	Desenvolvedores	
	Frequência	%*
No emprego	1018	52%
Colegio/universidade/faculdade	659	34%
Em casa	1379	71%
Telecentro/Centros Comunitários	12	1%
Outros	93	5%

* N= 1953 para cálculo do percentual.

Tabela 12 - Q12) Você também desenvolve software proprietário?

Local	Desenvolvedores	
	Frequência	%
Sim	958	49%
Não	951	49%
Sem resposta	44	2%
Total	1953	100

Tabela 13 - Q12.1) Se você desenvolve software proprietário, quando você começou?

Ano	Desenvolvedores	
	Frequência	%
1970	1	0,1%
1971	1	0,1%
1972	1	0,1%
1973	2	0,1%
1974	1	0,1%
1975	2	0,1%
1976	2	0,1%
1977	4	0,2%
1978	3	0,2%
1979	1	0,1%
1980	8	0,4%
1981	3	0,2%
1982	10	0,5%
1983	7	0,4%
1984	22	1,1%
1985	27	1,4%
1986	14	0,7%
1987	18	0,9%
1988	26	1,3%
1989	24	1,2%
1990	36	1,8%
1991	24	1,2%
1992	30	1,5%
1993	26	1,3%
1994	31	1,6%
1995	54	2,8%
1996	49	2,5%
1997	47	2,4%
1998	63	3,2%
1999	63	3,2%
2000	118	6,0%
2001	64	3,3%
2002	65	3,3%
2003	67	3,4%
2004	44	2,3%
Sem resposta	44	2,3%
Não se aplica	951	48,7%
Total	1953	100,0%

Tabela 14- Q12.2) Se você desenvolve software proprietário, quantas horas por semana em média você trabalhou em projetos de software proprietário no último ano?

	Desenvolvedores		
	Frequência	% total	% válido
Não se aplica	951	49%	-
Sem resposta	40	2%	4%
Menos de 2h	122	6%	12%
Entre 2h e 5h	120	6%	12%
Entre 6h e 10h	150	8%	15%
Entre 11h e 20h	136	7%	14%
Entre 21h e 40h	214	11%	21%
Mais de 40h	220	11%	22%
Total	1953	100%	100%

Tabela 15 - Q13) Quais são as suas as razões para desenvolver e/ou distribuir SL/OS? (Máximo de 4 respostas).

<i>Razões</i>	Desenvolvedores	
	Frequência	% *
Desenvolver novas habilidades	961	49,2%
Compartilhar conhecimento	907	46,4%
Resolver problema sem solução com proprietário	666	34,1%
Software não devia ser proprietário	608	31,1%
Participar da comunidade SL/OS	602	30,8%
Novas formas de cooperação	560	28,7%
Aperfeiçoar produto SL/OS	524	26,8%
As ferramentas são mais adequadas ao meu uso	499	25,6%
Visando aplicações comerciais	340	17,4%
Melhorar empregabilidade	332	17,0%
Reputação	317	16,2%
Limitar o poder das grandes corporações	280	14,3%
Distribuir sw. sob licenças SL/OS	195	10,0%
Foi meu primeiro contato	10	0,5%
Não sabe	9	0,5%

* N= 1953 para cálculo do percentual.

Tabela 16 - Q15) Sua renda principal vem de desenvolvimento, suporte ou administração de software (seja SL/OS ou proprietário) ?

	Desenvolvedores	
	Frequência	%
Sem resposta	3	0,2%
Sim. Administração.	490	25,1%
Sim. Suporte.	212	10,9%
Sim. Desenvolvimento.	743	38,0%
Sim. Treinamento/Capacitação	65	3,3%
Sim. Distribuição	10	0,5%
Não.	430	22,0%
Total	1953	100,0%

Tabela 17 - Q16) Seu trabalho com SL/OS é uma fonte de renda pessoal?

	Desenvolvedores	
	Frequência	%
Não é uma fonte de renda pessoal.	775	40%
Sim, diretamente. Eu sou pago para desenvolver SL/OS.	216	11%
Sim, diretamente. Eu sou pago para dar suporte a SL/OS.	106	5%
Sim, diretamente. Eu sou pago para administrar SL/OS. [?]	314	16%
Sim, diretamente. Eu sou pago para Treinamento/Capacitação.	36	2%
Sim, diretamente. Outras razões.	43	2%
Sim, indiretamente. Eu consegui meu trabalho devido a minha experiência prévia em SL/OS.	131	7%
Sim, indiretamente. Dentre minhas funções, eu também desenvolvo SL/OS em meu trabalho, mas isso não é requerido.	290	15%
Sim, indiretamente. Outras razões.	42	2%
TOTAL	1953	100%

Tabela 18 - Q17) Você é proprietário e/ou sócio de alguma empresa ou participa de cooperativa de software (desenvolve, implanta, treina, distribui)?

	Desenvolvedores		Usuários	
	Frequência	%	Frequência	%
Sim. Sou proprietário/ sou sócio de uma empresa de software.	287	15%	58	3%
Sim. Participo de uma cooperativa que trabalha com software.	58	3%	41	2%
Sim. Sou proprietário/ sou sócio de uma empresa e participo de cooperativa	23	1%	4	0%
Não.	1585	81%	1527	90%
Sem resposta	0	0	74	4%
Total	1953	100%	1704	100%

Tabela 19 - Q17.01) Avalie o percentual de atividades de sua empresa/cooperativa que é dedicado a SL/OS. (Avalie em termos de horas de trabalho do conjunto dos profissionais)

Desenvolvedores			
% de atividades	Freqüência	% total	% válido
0%	24	1%	7%
5%	36	2%	10%
10%	35	2%	10%
15%	8	0%	2%
20%	22	1%	6%
25%	7	0%	2%
30%	20	1%	5%
35%	9	0%	2%
40%	11	1%	3%
45%	4	0%	1%
50%	37	2%	10%
55%	3	0%	1%
60%	4	0%	1%
65%	4	0%	1%
70%	17	1%	5%
75%	5	0%	1%
80%	14	1%	4%
85%	7	0%	2%
90%	22	1%	6%
95%	18	1%	5%
100%	60	3%	16%
Sem resposta	1	0%	0%
SubTotal	368	19%	100%
Não se aplica	1585	81%	-
TOTAL	1953	100%	-

Tabela 20 - Q17.03) Qual o ano de fundação de sua empresa/cooperativa?

Desenvolvedores			
Ano	Frequência	% total	% válido
1970	5	0,26%	1,4%
1975	2	0,10%	0,5%
1981	1	0,05%	0,3%
1982	1	0,05%	0,3%
1983	4	0,20%	1,1%
1984	5	0,26%	1,4%
1985	3	0,15%	0,8%
1986	4	0,20%	1,1%
1987	3	0,15%	0,8%
1988	3	0,15%	0,8%
1989	7	0,36%	1,9%
1990	7	0,36%	1,9%
1991	6	0,31%	1,6%
1992	7	0,36%	1,9%
1993	5	0,26%	1,4%
1994	15	0,77%	4,1%
1995	16	0,82%	4,3%
1996	17	0,87%	4,6%
1997	15	0,77%	4,1%
1998	14	0,72%	3,8%
1999	12	0,61%	3,3%
2000	38	1,95%	10,3%
2001	26	1,33%	7,1%
2002	43	2,20%	11,7%
2003	62	3,17%	16,8%
2004	46	2,36%	12,5%
Sem resposta	1	0,05%	0,3%
SubTotal	368	18,84%	100%
Não se aplica	1585	81,16%	-
TOTAL	1953	100%	-

Tabela 21 - Q17.06) Identifique abaixo a faixa de faturamento anual de sua empresa/cooperativa:

	Desenvolvedores		
	freqüência	% total	% válido
Sem resposta	22	1,1%	6,0%
Até R\$ 250 mil	260	13,3%	70,7%
De R\$ 250 mil até R\$ 500 mil	33	1,7%	9,0%
De R\$ 500 mil a R\$ 1 milhão	20	1,0%	5,4%
De R\$ 1 milhão a R\$ 5 milhões	25	1,3%	6,8%
De R\$ 5 milhões a R\$ 10 milhões	2	0,1%	0,5%
De R\$ 10 milhões a R\$ 50 milhões	5	0,3%	1,4%
Mais de R\$ 50 milhões	1	0,1%	0,3%
SubTotal	368	18,8%	100%
Não se aplica	1585	81,2%	-
TOTAL	1953	100%	-

Tabela 22 - Q17.07) Avalie o percentual do faturamento de sua empresa/ cooperativa decorrente de SL/OS:

% de faturamento	Desenvolvedores		
	freqüência	% total	% válido
0%	82	4,2%	22,3%
10%	12	0,6%	3,3%
100%	62	3,2%	16,8%
15%	11	0,6%	3,0%
20%	16	0,8%	4,3%
25%	5	0,3%	1,4%
30%	21	1,1%	5,7%
35%	7	0,4%	1,9%
40%	8	0,4%	2,2%
45%	1	0,1%	0,3%
5%	25	1,3%	6,8%
50%	26	1,3%	7,1%
55%	1	0,1%	0,3%
60%	6	0,3%	1,6%
65%	3	0,2%	0,8%
70%	9	0,5%	2,4%
75%	8	0,4%	2,2%
80%	10	0,5%	2,7%
85%	3	0,2%	0,8%
90%	18	0,9%	4,9%
95%	15	0,8%	4,1%
sem resposta	19	1,0%	5,2%
SubTotal	368	18,8%	100,0%
Não se aplica	1585	81,2%	-
total	1953	100,0%	-

Tabela 23 - Q17.08) Identifique abaixo a faixa de número de empregados de sua empresa/ cooperativa:

Número de funcionários	frequência	Desenvolvedores	
		% total	% válido
De 0 a 9	256	13%	70%
De 10 a 49	75	4%	20%
De 50 a 99	5	0%	1%
Acima de 99	12	1%	3%
sem resposta	20	1%	5%
SubTotal	368	19%	100%
Não se aplica	1585	81%	-
Total	1953	100,0%	-

Tabela 24 - Q17.09) Avalie o percentual de profissionais de sua empresa/ cooperativa dedicados a SL/OS

percentual de profissionais da empresa/ cooperativa dedicados a SL/OS	frequência	Desenvolvedores	
		% total	% válido
0%	44	2%	12%
10%	24	1%	7%
100%	93	5%	25%
15%	1	0%	0%
20%	16	1%	4%
25%	9	0%	2%
30%	22	1%	6%
35%	4	0%	1%
40%	9	0%	2%
45%	1	0%	0%
5%	34	2%	9%
50%	40	2%	11%
60%	3	0%	1%
65%	2	0%	1%
70%	13	1%	4%
75%	1	0%	0%
80%	12	1%	3%
85%	3	0%	1%
90%	19	1%	5%
95%	5	0%	1%
sem resposta	13	1%	4%
SubTotal	368	19%	100%
Não se aplica	1585	81%	-
total	1953	100,0%	-

Tabela 25 - Q17.11) Qual o valor médio expresso em Reais por profissional/ hora para:

	Consultoria	Capacitação	Desenvolvimento/ manutenção/ adaptação de software	Suporte	Administração de Sistemas	Integração
N	255	199	261	241	198	231
sem resposta	113	169	107	127	170	169
Média (R\$/h)	76,1196	67,7161	64,9307	59,0889	76,6313	64,0258
Mediana	60	50	45	45	50	50
Desvio padrão	68,99785	144,10913	142,12009	131,7623	190,24382	46,20853
Percentis						
25	35	30	25	25	30	35
50	60	50	45	45	50	50
75	100	80	70	67,5	75	80

Tabela 26 - Q18) Para qual(is) domínio setor(es) de software você desenvolve SL/OS? (Assinale até 4 domínios). * N= 1953 para cálculo do percentual.

<i>Setores econômicos</i>	Desenvolvedores	
	freqüência	% *
Tecnologias da Informação	921	47,2%
Educação	485	24,8%
Comércio	459	23,5%
Comunicações e Informações	432	22,1%
Governo	371	19,0%
Serviços	352	18,0%
Outros	187	9,6%
Cultura e entretenimento	151	7,7%
Setor Financeiro	121	6,2%
Saúde	106	5,4%
Eletro-eletrônico e Comunicação	96	4,9%
Transporte, Logística, Armazenamento	67	3,4%
Turismo, lazer e esportes	58	3,0%
Agroindústria	44	2,3%
Agricultura/Extração	38	1,9%
Indústria Química	38	1,9%
Ind. Mec. Material e Transp.	35	1,8%
Energia	29	1,5%
Metalurgia	29	1,5%
Construção	23	1,2%
Indústria Têxtil	21	1,1%
Madeira e mobiliário.	14	0,7%
Avicultura/Pecuária	11	0,6%
Esgoto e água	11	0,6%
Indústria bélica	6	0,3%
Produtos de Matérias Plásticas	6	0,3%
Celulose e Papel	5	0,3%
Mineração, Extrativa de Minerais	4	0,2%
Transformação de Minerais não metálicos.	2	0,1%

Tabela 27 - Q19) Para que área de aplicação você desenvolve principalmente SL/OS? (assinale até 5 domínios)

Áreas de aplicação	frequência	Desenvolvedores	
			% *
Página Web	603		31%
Utilitários	386		20%
Comunicação de dados	331		17%
Gerenciador de redes	322		16%
Segurança e proteção de dados	270		14%
Outros	239		12%
Administração - Outros	235		12%
Automação comercial	200		10%
Gerenciador de banco de dados	189		10%
Administração de serviços	170		9%
Comércio eletrônico	167		9%
Geoprocessamento	161		8%
Educação à distância	158		8%
Jogos	154		8%
E-business	152		8%
Administração escolar	138		7%
Gestão integrada - ERP	134		7%
Automação de escritórios	120		6%
Gestão de conteúdo	93		5%
Gestão de documentos	90		5%
Simulação e modelagem	89		5%
Computação gráfica	86		4%
Serviços de mensagens	81		4%
Administração de recursos humanos	77		4%
Automação industrial	76		4%
Automação - Outros	68		3%
Gestão do conhecimento	67		3%
Contabilidade	64		3%
Gestão relacionamento c/cliente - CRM	64		3%
Ferramenta/Ambiente desenv. de Sw	47		2%
Processador de imagens	45		2%
Automação bancária	39		2%
Gestão da qualidade	35		2%
Planilha eletrônica ou Proc. de texto	34		2%
Administração jurídica	31		2%
Automação predial	12		1%

* N= 1953 para cálculo do percentual.

Tabela 28 - Q20) Como você classificaria o trabalho que desenvolve em SL/OS? (Máximo de 3 respostas).

Modelos de negócio	Desenvolvedores	
	frequência	% *
Treinamento, programação, manutenção e integração	949	49%
Desenvolvimento customizado.	779	40%
Produto customizável.	408	21%
Componente/Embarcado	329	17%
Produto/pacote	264	14%

* N= 1953 para cálculo do percentual.

Tabela 29 - Q21) Você já participou de projetos de: (Máximo de 3 respostas)

Projetos	Desenvolvedores	
	frequência	%*
Programação	1479	76%
Documentação	688	35%
Tradução/Localização	604	31%

* N= 1953 para cálculo do percentual.

Tabela 30 - Q22) Em quantos projetos de desenvolvimento em SL/OS você já participou?

Número de projetos	Desenvolvedores	
	frequência	%
1 a 5	1413	72%
6 a 10	245	13%
11 a 20	91	5%
21 a 30	25	1%
31 a 50	16	1%
Mais de 50	36	2%
Sem resposta	127	7%
Total	1953	100%

Tabela 31 - Q23) Em quantos projetos de desenvolvimento em SL/OS você está participando como desenvolvedor atualmente?

Número de projetos	Desenvolvedores	
	frequência	%
0	632	32%
1	595	30%
2	322	16%
3	169	9%
4 a 5	116	6%
6 a 7	25	1%
8 a 10	10	1%
11 a 15	1	0%
16 a 20	0	0%
mais de 20	4	0%
Não respondeu	79	4%
Total	1953	100%

Tabela 32 - Q24) Em quantos projetos de desenvolvimento em SL/OS você já se envolveu como líder, coordenador ou administrador?

Número de projetos	Desenvolvedores	
	freqüência	%
0	892	46%
1	463	24%
2	213	11%
3	118	6%
4 a 5	89	5%
6 a 7	25	1%
8 a 10	31	2%
11 a 15	15	1%
16 a 20	6	0%
mais de 20	26	1%
Não respondeu	75	4%
Total	1953	100%

Tabela 33 - Q25) Você costuma depositar os softwares que você desenvolve/altera em repositórios de SL/OS? (Máximo de 3 respostas).

Local	Desenvolvedores	
	freqüência	%*
Repositório fechado da empresa	232	12%
Repositório próprio aberto	207	11%
Repositório especializado internacional	314	16%
Repositório especializado nacional	114	6%
Não deposita	1136	58%

* N= 1953 para cálculo do percentual.

Repositório próprio aberto	Desenvolvedores	
	Freqüência	%
codigolivre.org.br	4	3%
Site pessoal	22	14%
SourceForge	26	16%
Freshmeat	3	2%
Governo/Universidades	14	9%
Outros	89	56%
Total	158	100%

Repositoria especializado internacional	Desenvolvedores	
	Frequência	%
Freshmeat	8	3%
SourceForge	227	77%
Java.net	8	3%
Outros	50	17%
Total	293	100%

Repositoria especializado nacional	Desenvolvedores	
	frequência	%
CodigoLivre	58	59%
Incubadora FAPESP	5	5%
PhpBrasil	6	6%
Outros	30	30%
Total	99	100%

Tabela 34 - Q26) Você quando desenvolve SL/OS se preocupa em deixá-lo internacionalizado?

	Desenvolvedores	
	Frequência	%
sem resposta	65	3%
Sim	867	44%
Não	818	42%
Não sei/ Não me importo	203	10%
Total	1953	100%

Tabela 35 - Q27) Você quando desenvolve SL/OS se preocupa em documentar o desenvolvimento, criar manuais etc.?

	Desenvolvedores	
	Frequência	%
Sem resposta	80	4%
Sim	1356	69%
Não	430	22%
Não sei/ Não me importo	87	4%
Total	1953	100%

Tabela 36 - Q28) Você identifica os trechos de código fonte que você desenvolve/altera como SL/OS, por exemplo, colocando seu nome e e-mail neles?

	Desenvolvedores	
	Freqüência	%
sem resposta	79	4%
Sim, muito importante	1036	53%
Sim, mas não importa muito	381	20%
Não	457	23%
Total	1953	100%

Tabela 37 - Q29) Quais as três linguagens mais utilizadas em seus projetos?

Linguagens de Programação	Freqüência	%
Bash Script	303	6,60%
C/C++	1197	26,08%
Delphi/Kylix	170	3,70%
HTML	84	1,83%
Java	724	15,78%
Perl	272	5,93%
PHP	804	17,52%
Phyton	186	4,05%
Outros	849	18,50%
Total	4589	

Tabela 38 - Q30) Como você se capacita e/ou se atualiza em SL/OS? (Máximo de 3 respostas).

Formas de capacitação	Desenvolvedores	
	freqüência	% *
literatura especializada	1142	58%
listas de discussão / fóruns virtuais	1089	56%
sites de hospedagem de projetos	593	30%
grupos de usuários (GUS)	525	27%
sites genéricos	456	23%
sites das distribuições	425	22%
revistas e jornais de grande circulação	306	16%
treinamentos	275	14%
disciplinas em universidades	230	12%
ONGs de Software Livre	140	7%
outros	63	3%

* N= 1953 para cálculo do percentual.

Tabela 39 - Q31) Atualmente, você possui certificação profissional ligada a SL/OS?

	Desenvolvedores	
	Frequência	%
sem resposta	42	2%
Sim, acho isso importante.	152	8%
Sim, mas não acho isso importante.	55	3%
Não, mas acho isso importante.	1110	57%
Não, não acho isso importante.	514	26%
Não sei do que se trata.	80	4%
Total	1953	100%

Tabela 40 - Q33) Qual o seu sexo?

Gênero	Desenvolvedores		Usuários	
	Frequência	%	Frequência	%
Sem resposta	86	4%	55	3%
Masculino	1820	93%	1512	89%
Feminino	47	2%	137	8%
Total	1953	100,0%	1704	100%

Tabela 41 - Q34) Qual a sua idade?

Faixa etária	Desenvolvedores		Usuários	
	freqüência	%	freqüência	%
< 16	3	0,2%	29	2%
16 a 25	738	37,8%	721	42%
25 a 35	709	36,3%	472	28%
> 35	331	16,9%	426	25%
sem resposta	172	8,8%	56	3%
Total	1953	100,0%	1704	100%

Tabela 42 - Q35) Você possui um(a) companheiro(a)?

	Desenvolvedores		Usuários	
	%	freqüência	%	freqüência
sem resposta	86	4%	57	3%
Não, sou solteiro	749	38%	731	43%
Sim, mas eu não vivo junto	374	19%	284	17%
Sim, eu vivo com meu(minha) companheiro(a)/ eu sou casado(a)	744	38%	632	37%
Total	1953	100%	1704	100%

Tabela 43 - Q36) Você possui filhos?

	Desenvolvedores		Usuários	
	%	freqüência	%	freqüência
sem resposta	91	5%	58	3%
Sim.	540	28%	496	29%
Não.	1322	68%	1150	67%
Total	1953	100%	1704	100%

Tabela 44 - Q37) Em que cidade você mora? (Estados)

Região	Desenvolvedores		
	Estados	freqüência	%
Norte	Acre	4	0,20%
	Amapa	1	0,05%
	Amazonas	19	0,97%
	Para	15	0,77%
	Rondonia	3	0,15%
	Roraima	0	0,00%
	Tocantins	7	0,36%
	Total Norte	49	2,51%
	Nordeste	Alagoas	7
Bahia		64	3,28%
Ceara		45	2,30%
Maranhao		2	0,10%
Paraiba		19	0,97%
Pernambuco		24	1,23%
Piaui		2	0,10%
Rio Grande Do Norte		10	0,51%
Sergipe		2	0,10%
Total Nordeste		175	8,96%
Centro-Oeste	Distrito Federal	116	5,94%
	Goiias	39	2,00%
	Mato Grosso	7	0,36%
	Mato Grosso Do Sul	18	0,92%
	Total Centro-Oeste	180	9,22%
Sudeste	Espirito Santo	30	1,54%
	Minas Gerais	157	8,04%
	Rio De Janeiro	194	9,93%
	Sao Paulo	599	30,67%
	Total Sudeste	980	50,18%
Sul	Parana	160	8,19%
	Rio Grande Do Sul	196	10,04%
	Santa Catarina	131	6,71%
	Total Sul	487	24,94%
Sem resposta		82	4,20%
Total Geral		1953	100,00%

Tabela 45 - Q37) Em que cidade você mora? (Municípios)

Município (Estado)	Desenvolvedores	
	freqüência	%
São Paulo (SP)	233	12%
Rio de Janeiro (RJ)	141	7%
Brasília (DF)	116	6%
Curitiba (PR)	113	6%
Campinas (SP)	102	5%
Porto Alegre (RS)	93	5%
Belo Horizonte (MG)	72	4%
Florianópolis (SC)	64	3%
Salvador (BA)	50	3%
Fortaleza (CE)	43	2%
Goiânia (GO)	30	2%
São Carlos (SP)	20	1%
Niterói (RJ)	20	1%
Manaus (AM)	19	1%
Recife (PE)	19	1%
São Bernardo do Campo (SP)	16	1%
Joinville (SC)	16	1%
Uberlândia (MG)	16	1%
João Pessoa (PB)	15	1%
Campo Grande	15	1%
Vitória (ES)	14	1%
São José dos Campos (SP)	13	1%
Santo André (SP)	13	1%
Blumenau (SC)	13	1%
Belém (PA)	12	1%
Juiz de Fora (MG)	12	1%
Ribeirão Preto (SP)	11	1%
Bauru (SP)	11	1%
Santa Maria	11	1%
Natal (RN)	10	1%
Londrina (PR)	10	1%
outros	528	27%
sem resposta	82	4%
Total	1953	1953

Município (Estado)	Usuários	
	frequência	%
São Paulo (SP)	206	12%
Rio de Janeiro (RJ)	120	7%
Brasília (DF)	98	6%
Curitiba (PR)	93	5%
Porto Alegre (RS)	83	5%
Campinas (SP)	67	4%
Belo Horizonte (MG)	50	3%
Salvador (BA)	48	3%
Florianópolis (SC)	44	3%
Santo André (SP)	31	2%
Fortaleza (CE)	24	1%
São Carlos (SP)	20	1%
Juiz de Fora (MG)	19	1%
Niterói (RJ)	17	1%
Recife (PE)	16	1%
São José dos Campos (SP)	16	1%
Goiânia (GO)	15	1%
Guarulhos (SP)	15	1%
Manaus (AM)	14	1%
Vitória (ES)	14	1%
Campo Grande (MS)	12	1%
São Bernardo do Campo (SP)	12	1%
João Pessoa (PB)	11	1%
Vila Velha (ES)	10	1%
Caxias do Sul (RS)	10	1%
Santa Maria (RS)	10	1%
Blumenau (SC)	10	1%
Sorocaba (SP)	10	1%
outros	539	32%
sem resposta	70	4%
Total	1704	100%

Tabela 46 - Q38) Em que cidade você trabalha?

Município (Estado)	Desenvolvedores	
	Frequência	%
São Paulo (SP)	274	14%
Rio de Janeiro (RJ)	169	9%
Brasília (DF)	118	6%
Curitiba (PR)	116	6%
Campinas (SP)	110	6%
Porto Alegre (RS)	102	5%
Belo Horizonte (MG)	76	4%
Florianópolis (SC)	67	3%
Salvador (BA)	49	3%
Fortaleza (CE)	44	2%
Goiânia (GO)	31	2%
São Carlos (SP)	22	1%
Vitória (ES)	19	1%
Recife (PE)	19	1%
Manaus (AM)	19	1%
Uberlândia(MG)	16	1%
Joinville (SC)	16	1%
Campo Grande (MS)	15	1%
São José dos Campos (SP)	14	1%
João Pessoa (PB)	14	1%
Blumenau (SC)	13	1%
Belém (PA)	13	1%
Ribeirão Preto (SP)	12	1%
Juiz de Fora(MG)	12	1%
Bauru (SP)	11	1%
São Leopoldo (RS)	10	1%
Santa Maria (RS)	10	1%
Natal (RN)	10	1%
Londrina (PR)	10	1%
Lajeado (RS)	10	1%
Outros	455	23%
sem resposta	77	4%
Total	1953	100%

Município (Estado)	Usuários	
	Frequência	%
São Paulo (SP)	239	14%
Rio de Janeiro (RJ)	133	8%
Brasília (DF)	98	6%
Curitiba (PR)	98	6%
Porto Alegre (RS)	96	6%
Campinas (SP)	74	4%
Belo Horizonte (MG)	56	3%
Salvador (BA)	46	3%
Florianópolis (SC)	44	3%
Santo André (SP)	24	1%
Fortaleza (CE)	23	1%
Vitória (ES)	23	1%
São Carlos (SP)	20	1%
Juiz de Fora (MG)	19	1%
Recife (PE)	18	1%
Goiânia (GO)	15	1%
São José dos Campos (SP)	15	1%
Manaus (AM)	14	1%
Campo Grande (MS)	12	1%
Blumenau (SC)	11	1%
Guarulhos (SP)	11	1%
Caxias do Sul (RS)	10	1%
João Pessoa (PB)	10	1%
Niterói (RJ)	10	1%
Santa Maria (RS)	10	1%
Outros	523	31%
Sem informação	52	3%
Total	1704	100%

Tabela 47 - Q39) Qual a sua principal ocupação atual?

Ocupação	Desenvolvedores		Usuários	
	frequência	%	frequência	%
Téc. Progr/ Adm. Redes/ Suporte	670	34,31%	294	17%
Eng. de sw./Anal. de sistemas	388	19,87%	128	8%
Estudante (TI).	240	12,29%	291	17%
Consultor (TI).	109	5,58%	41	2%
Sem resposta	91	4,66%	69	4%
Empresário (TI).	76	3,89%	31	2%
Funcionário Público (TI).	71	3,64%	76	4%
Professor (TI).	68	3,48%	61	4%
Estudante (outros setores).	45	2,30%	184	11%
Engenharia (não TI).	38	1,95%	64	4%
Outros (TI).	34	1,74%	48	3%
Funcionário Público. (outros setores).	26	1,33%	101	6%
Executivo (TI)	25	1,28%	23	1%
Outros (outros setores).	24	1,23%	148	9%
Professor (outros setores).	12	0,61%	58	3%
Consultor (outros setores).	12	0,61%	21	1%
Empresário (outros setores)	10	0,51%	17	1%
Executivo (outros setores)	4	0,20%	13	1%
Vendedor (outros setores)	3	0,15%	10	1%
Marketing (outros setores).	3	0,15%	7	0%
Vendedor (TI)	2	0,10%	13	1%
Marketing (TI)	2	0,10%	6	0%
Total	1953	100,00%	1704	100%

Tabela 48 - Q40) Qual seu nível de escolaridade?

Escolaridade	desenvolvedores		usuários	
	frequência	%	frequência	%
Até nível fundamental.	5	0%	14	1%
Nível médio.	193	10%	308	18%
Nível superior incompleto.	860	44%	680	40%
Nível superior completo.	429	22%	311	18%
Especialização.	187	10%	157	9%
Mestrado.	147	8%	125	7%
Doutorado.	55	3%	61	4%
Sem resposta	77	4%	48	3%
total	1953	100%	1704	100%

Tabela 49 - Q40.1) Se nível superior, qual a sua formação?

Formação	Desenvolvedores	
	freqüência	%
Ciência da Computação/ Sistemas de Informação	1032	53%
Engenharia Elétrica	149	8%
Administração	77	4%
Matemática	47	2%
Ciência da Informação	45	2%
Física	36	2%
Engenharia Mecânica	13	1%
Economia	12	1%
Engenharia Civil	11	1%
Direito	10	1%
Comunicação	10	1%
Química	9	0%
Engenharia Química	8	0%
Artes	6	0%
Desenho Industrial	5	0%
Medicina	5	0%
Educação	4	0%
Filosofia	4	0%
Ciências Biológicas	4	0%
Engenharia de Produção	4	0%
Teologia	3	0%
Sociologia	3	0%
Ciência Política	3	0%
Geografia	3	0%
Agronomia	3	0%
Engenharia de Materiais e Metalúrgica	2	0%
Probabilidade e Estatística	2	0%
Astronomia	2	0%
Engenharia Florestal	1	0%
Engenharia Nuclear	1	0%
História	1	0%
Letras	1	0%
Linguística	1	0%
Arquitetura e Urbanismo	1	0%
Engenharia Naval e Oceânica	1	0%
Odontologia	1	0%
Planejamento Urbano e Regional	1	0%
Fisioterapia e Terapia	1	0%
Psicologia	1	0%
Engenharia de Minas	1	0%
Regional	1	0%
Antropologia	1	0%
Sem resposta	215	11%
Não se aplica	212	11%
Total	1953	100%

Formação	usuários	
	freqüência	%
Ciência da Computação/ Sistemas de Informação	490	29%
Engenharia Elétrica	127	7%
Administração	78	5%
Física	52	3%
Matemática	40	2%
Comunicação	39	2%
Direito	36	2%
Ciência da Informação	27	2%
Engenharia Mecânica	27	2%
Engenharia Civil	19	1%
Economia	16	1%
Arquitetura e Urbanismo	14	1%
Medicina	13	1%
Agronomia	12	1%
Engenharia Química	12	1%
Ciências Biológicas	10	1%
Geociências	10	1%
História	10	1%
Psicologia	10	1%
Química	9	1%
Educação	8	0%
Artes	6	0%
Letras	6	0%
Desenho Industrial	5	0%
Geografia	5	0%
Enfermagem	3	0%
Engenharia Aeroespacial	3	0%
Engenharia de Produção	3	0%
Filosofia	3	0%
Engenharia Florestal	2	0%
Engenharia Naval e Oceânica	2	0%
Probabilidade e Estatística	2	0%
Sociologia	2	0%
Teologia	2	0%
Zootecnia	2	0%
Astronomia	1	0%
Engenharia de Transportes	1	0%
Farmácia	1	0%
Fisioterapia e Terapia	1	0%
Fonoaudiologia	1	0%
Linguística	1	0%
Serviço Social	1	0%
sem resposta	256	15%
Não se aplica	336	20%
Total Global	1704	100 %

Tabela 50 - Q41) Qual sua renda mensal? Por favor, selecione a categoria apropriada. (Salário mínimo utilizado: R\$ 260,00)

Rendimento em salários mínimos	desenvolvedores		usuários	
	frequência	%	frequência	%
Sem rendimento	121	6%	226	13%
Até 1.	52	3%	68	4%
1 a 2.	153	8%	171	10%
2 a 3.	157	8%	161	9%
3 a 5.	366	19%	286	17%
5 a 10.	502	26%	311	18%
10 a 20.	388	20%	300	18%
Mais de 20.	180	9%	149	9%
sem resposta	34	2%	32	2%
Total	1953	100%	1704	100%

Tabela 51 - Q42) Qual a sua situação empregatícia?

Situação empregatícia	desenvolvedores		usuários	
	frequência	%	frequência	%
Autônomo.	250	13%	202	12%
Empregado.	1047	54%	879	52%
Bolsista/Estudante	253	13%	252	15%
Trabalho não remunerado (outros)	16	1%	17	1%
não empregado	75	4%	221	13%
Sou sócio/ proprietário de uma empresa.	293	15%	115	7%
sem resposta	19	1%	18	1%
Total	1953	100%	1704	100%

Tabela 52 - Q43) Caso esteja trabalhando no momento, qual o seu principal local de trabalho?

Principal local de trabalho	desenvolvedores		usuários	
	frequência	%	frequência	%
Empresa pública.	246	13%	247	14%
Empresa privada.	820	42%	498	29%
Empresa multinacional.	75	4%	41	2%
Empresa própria/ Cooperativa.	89	5%	42	2%
Universidade pública.	191	10%	160	9%
Universidade privada.	91	5%	70	4%
ONG.	17	1%	20	1%
Fundação.	25	1%	18	1%
Autônomo.	91	5%	102	6%
Centro de Pesquisa Público.	31	2%	21	1%
Centro de Pesquisa Privado.	11	1%	2	0%
Administração Pública Federal.	44	2%	47	3%
Administração Pública Estadual.	21	1%	32	2%
Administração Pública Municipal.	23	1%	26	2%
Outros.	40	2%	62	4%
Sem resposta	60	3%	91	5%
Não se aplica	78	4%	225	13%
Total	1953	100%	1704	100%

Questões não tabuladas

As questões listadas a seguir não serão tabuladas neste relatório para resguardar sigilo do entrevistado e da empresa/cooperativa na qual está envolvido.

Q17.02) Por favor, informe o nome da sua empresa/cooperativa:

Q17.04) Por favor, informe o e-mail da sua empresa/ cooperativa:

Q17.05) Por favor, informe o site da sua empresa/cooperativa:

Q17.10) Por favor, indique quais são os seus principais clientes . (Como já colocado, esta informação será tratada com confidencialidade.)

Q25.1) Você costuma depositar os softwares que você desenvolve/altera em repositórios de SL/OS?

Deposito em repositório fechado da empresa em que trabalho. Qual?

Q32) Qual o seu nome? (opcional)

Q44) Se empregado, você poderia dizer o nome da instituição empregadora em que trabalha?

Q46) Se quiser participar de outras etapas desta pesquisa ou receber notificação dos resultados, por favor forneça seu e-mail. Esta informação será tratada de forma estritamente confidencial. (opcional)

LEVANTAMENTOS SECUNDÁRIOS SOBRE EMPRESAS

1) Classificação das empresas

A lista exaustiva é composta por 518 empresas, sendo 352 classificadas como desenvolvedoras de SL/OS, 154 classificadas como usuárias e 12 como desenvolvedoras e usuárias. Estas últimas foram computadas como desenvolvedoras nos dados que se seguem, não possuindo uma análise separada. Assim, nos gráficos de desenvolvedores o número de empresas será 364 empresas e de empresas usuárias será 154 empresas (Gráfico 1).

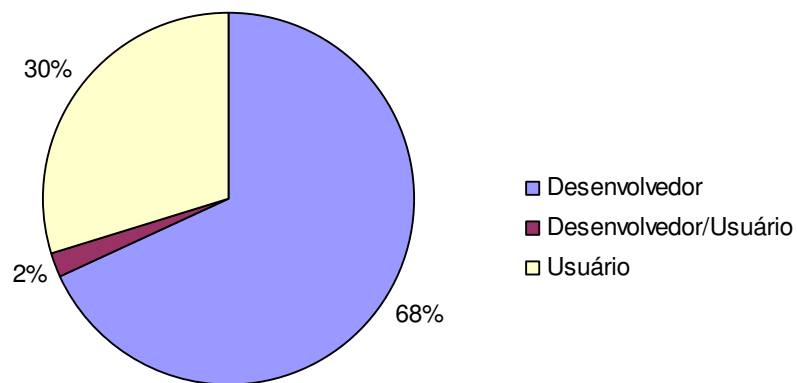


Gráfico 1 - Classificação das empresas da lista. (n=518)

2) Localização

A distribuição geográfica das empresas desenvolvedoras (Gráfico 2) e usuárias (Gráfico 3) demonstra a grande concentração nas regiões Sul/Sudeste, concentração esta que também foi observada nas respostas das pessoas físicas ao questionário (usuários e desenvolvedores).

Na pesquisa da SEPIN (Secretaria de Política de Informática) de 2001, feita com 446 organizações, das quais 372 desenvolvem software de pacote ou sob encomenda e 81 distribuem ou editam softwares de terceiros, 43% das empresas estão concentradas na Região Sudeste e 32% na Região Sul. As empresas do nosso levantamento estão 53% na Região Sudeste e 29% na Região Sul, uma concentração ligeiramente superior especialmente na Região Sudeste.

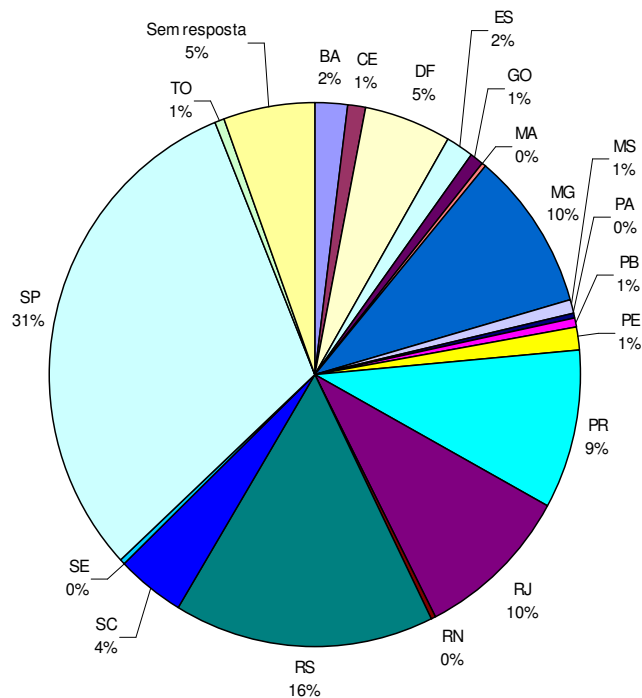


Gráfico 2 - Empresas desenvolvedoras por estado (n=364)

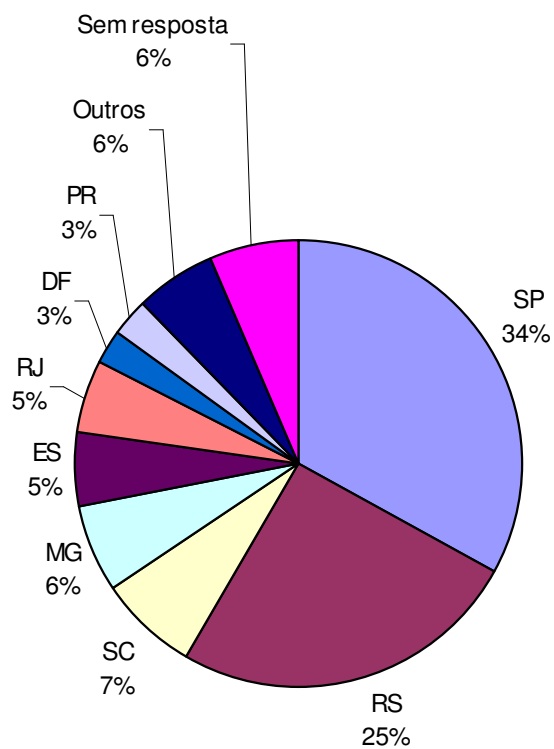


Gráfico 3- Usuários de software livre por estado (n=154)

Um destaque a ser feito com relação às usuárias se faz com relação ao Rio Grande do Sul, onde estão localizadas 25% das empresas usuárias de software livre (Gráfico 3). Algumas pistas para explicar este número vêm do apoio do governo estadual ao Software Livre, onde existe uma lei estadual que dá preferência ao Software Livre em compras governamentais, criada na gestão de Olívio Dutra. Desta forma, o governo do Rio Grande do Sul é um dos grandes usuários de software livre. Além disso, Porto Alegre é a sede do Fórum Internacional de Software Livre e do Fórum Social Mundial, onde o tema do software livre está sempre em voga.

As empresas desenvolvedoras estão concentradas em grande número (40,93%) nas capitais dos estados com maior destaque (SP, RS, RJ, PR) (Gráfico 4). Excluindo-se as capitais, o destaque se dá para as cidades que possuem centros universitários próximos, que acabam por estimular a criação destas empresas (Campinas, Juiz de Fora, Americana).

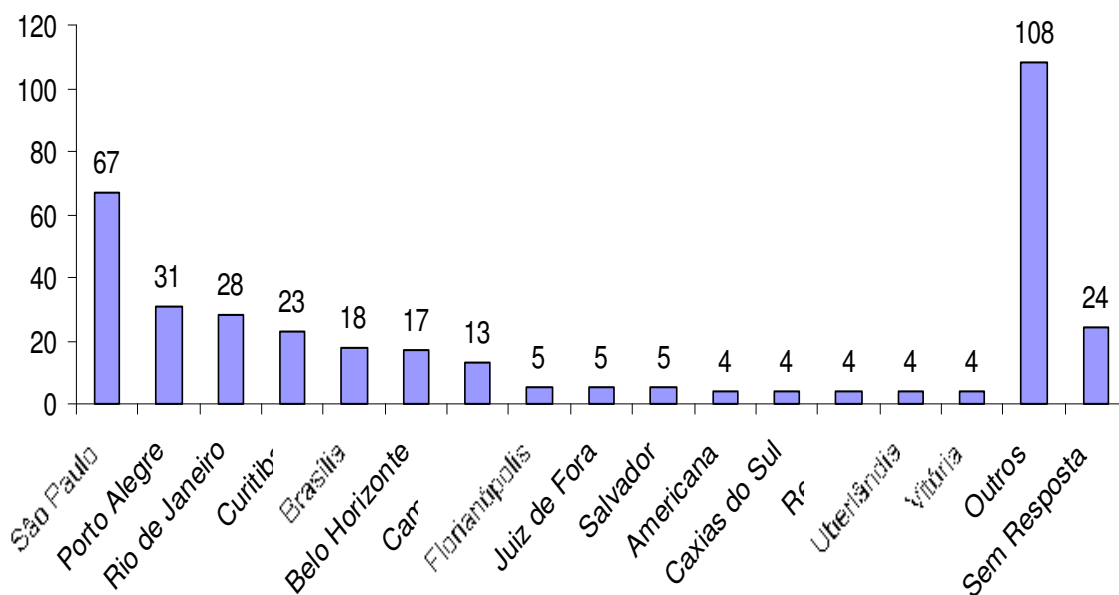


Gráfico 4 - Empresas desenvolvedoras por cidade (n=364)

Com relação às cidades das empresas usuárias, somente São Paulo e Porto Alegre são responsáveis por 38,3%, 59 empresas. (Gráfico 5).

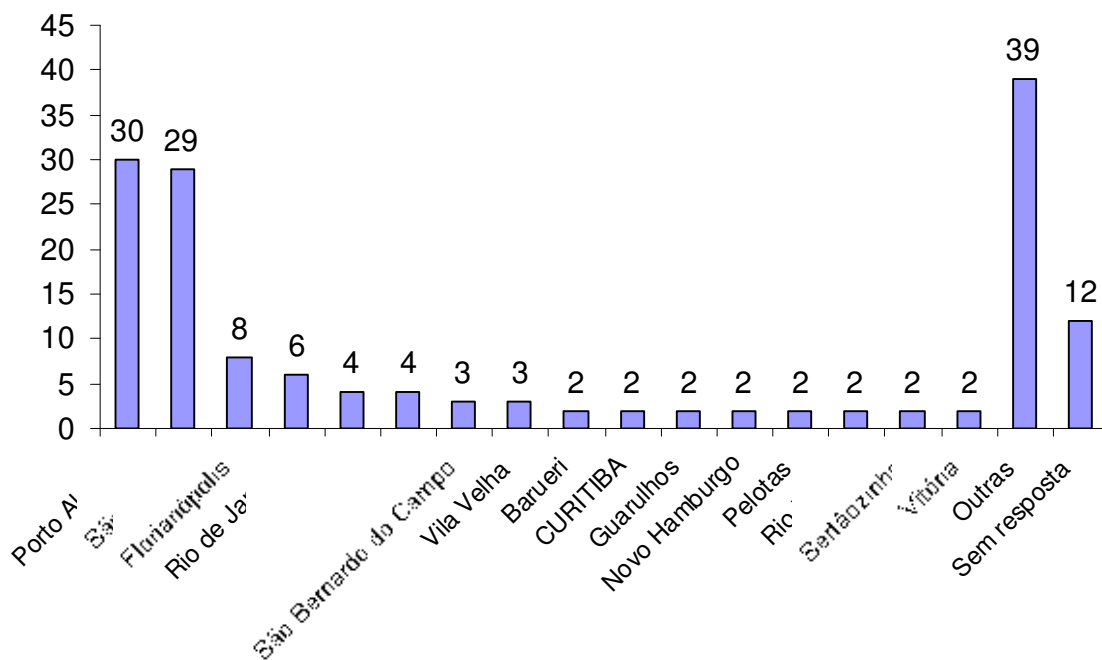


Gráfico 5 - Cidades das empresas usuárias (n=154)

3) Origem do Capital, Faturamento e número de empregados

Quanto à origem do capital, 98% das empresas que desenvolvem software livre no Brasil são nacionais (Gráfico 6) e de pequeno porte (

Gráfico 8).

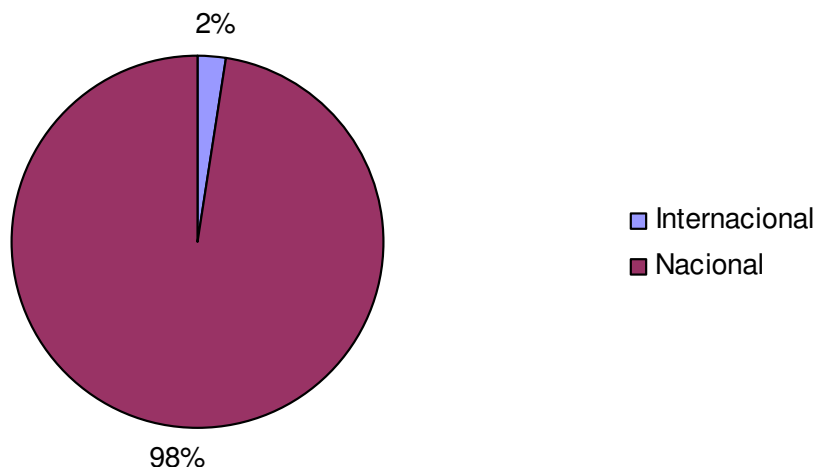


Gráfico 6 - Origem do Capital das Desenvolvedoras (n=363)

Já entre as usuárias, existe um número bem maior de empresas multinacionais utilizando software livre (13%) (Gráfico 7), embora 87% sejam empresas nacionais.

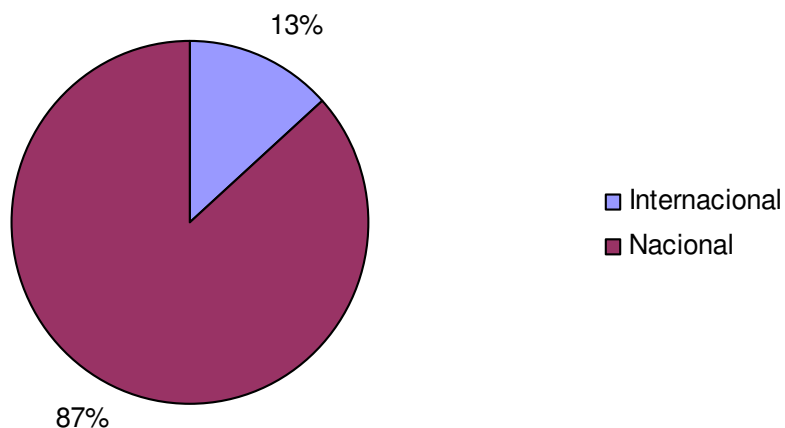


Gráfico 7 - Origem do capital das empresas usuárias (n=135)

Com relação ao faturamento, nota-se um grande número de empresas desenvolvedoras de software livre que são muito pequenas (79% têm faturamento de até R\$ 500 mil/ano -

Gráfico 8). A pesquisa da SEPIN citada anteriormente neste relatório apresentou números divergentes quanto ao porte das empresas. Enquanto nesta pesquisa 79% das empresas apresentaram faturamento de no máximo R\$ 500 mil/ano, a pesquisa da SEPIN apresentou “apenas” 41,8% de empresas com faturamento até R\$ 720 mil/ano. Já as grandes empresas (acima de R\$ 2,5 milhões/ano) são 34,9% na pesquisa da SEPIN e 11% das empresas desenvolvedoras de software livre. A predominância de pequenos empreendedores demonstra a fragilidade do mercado de software livre no Brasil.

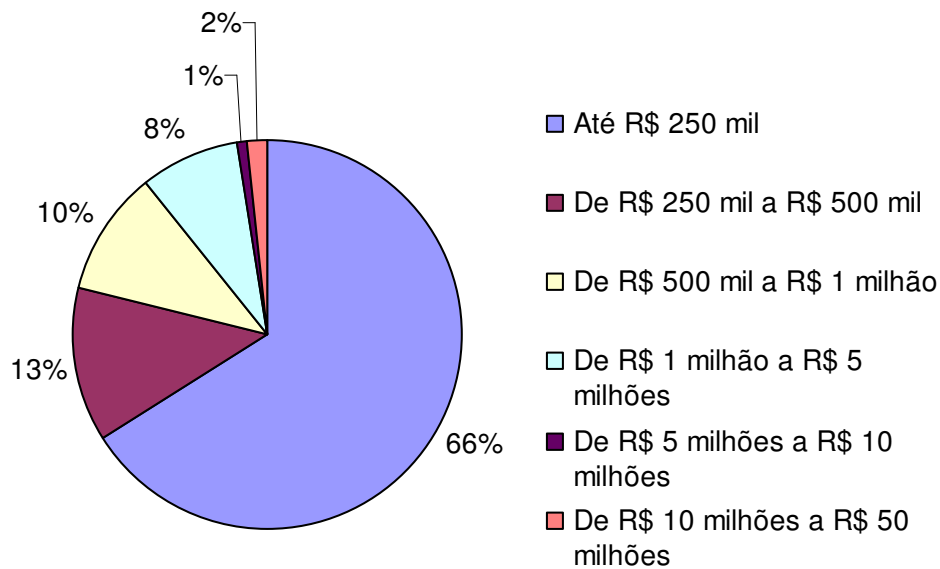


Gráfico 8 - Faturamento desenvolvedores (n=295)

Com relação aos usuários, o cenário é bastante diferente. 64% das empresas usuárias têm faturamento superior a R\$ 1 milhão/ano, sendo que 43% têm faturamento acima de R\$ 50 milhões, o que parece indicar que o uso de SL/OS parece ser característico de grandes empresas atualmente (Gráfico 9). O predomínio das grandes empresas entre as usuárias pode ter como uma de suas razões o fato de estas terem uma maior economia com licenças utilizando software livre (maior escala).

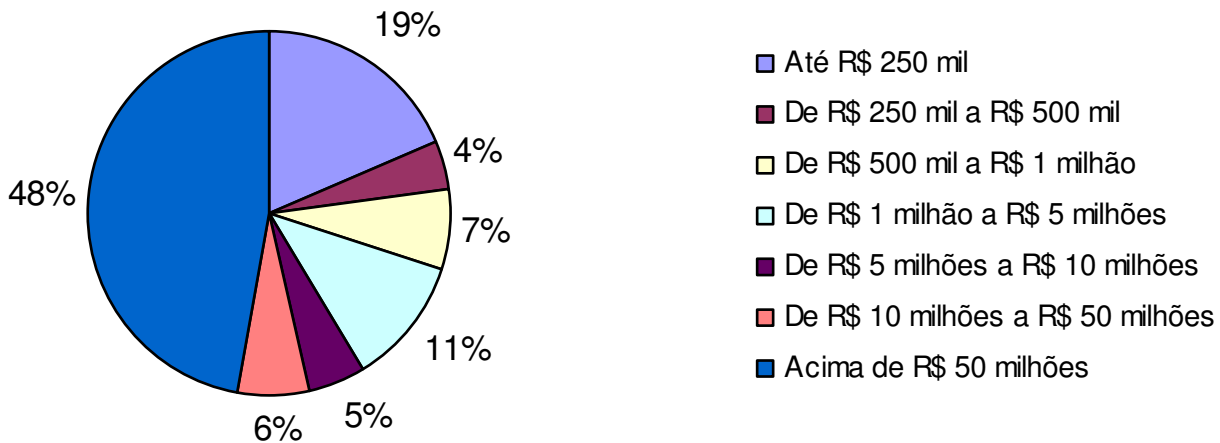


Gráfico 9 - Faturamento empresas usuárias (n=140)

Dado que a maioria das empresas desenvolvedoras tem faturamento baixo, há o predomínio de empresas pequenas, com no máximo 9 empregados (70% - Gráfico 10). Daí pode se deduzir a pequena capacidade de produção das empresas, uma vez que os serviços de TI são, na maior parte das vezes, grandes demandantes de mão de obra.

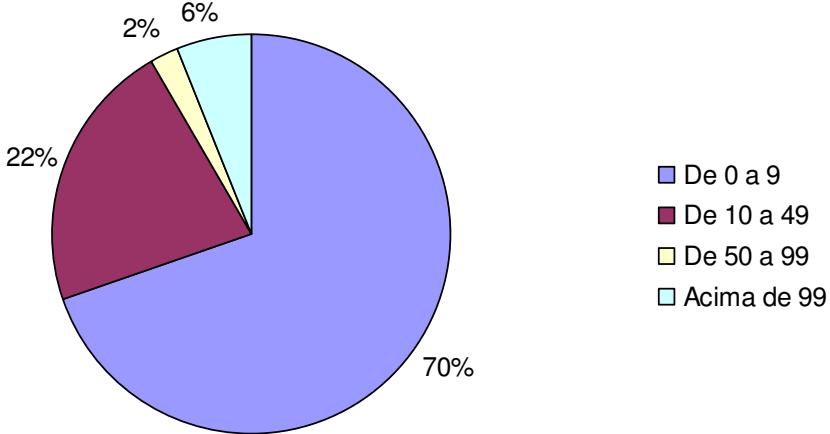


Gráfico 10 - Número empregados desenvolvedores (n=273)

Como era de se esperar, com o predomínio de empresas usuárias com faturamento maior que R\$ 50 milhões, 65% das empresas possuem mais de 99 funcionários (Gráfico 11). A diferença existente na relação entre os gráficos de faturamento dos usuários e de número de empresas se explica pelo fato de as informações sobre o número de funcionários estarem mais incompletas (Gráfico 11), onde o n = 105.

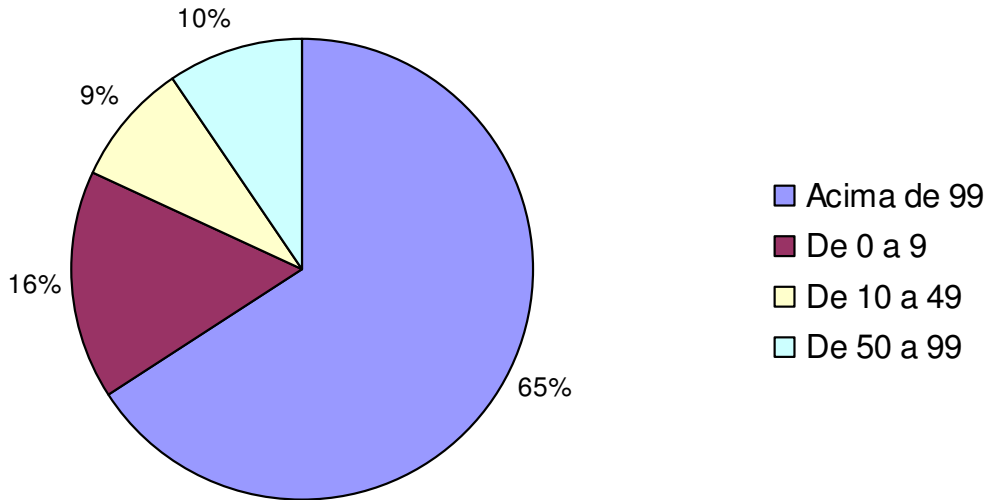


Gráfico 11 - Número empregados usuárias (n=105)

4) Área de atuação das empresas desenvolvedoras

Existe desenvolvimento de SL/OS para as mais diversas áreas. A atuação mais freqüente está relacionada com os serviços referentes ao sistema operacional Linux. Estes serviços envolvem configuração de rede, instalação de sistema operacional e aplicativos, configuração para maior segurança, dentre outros.

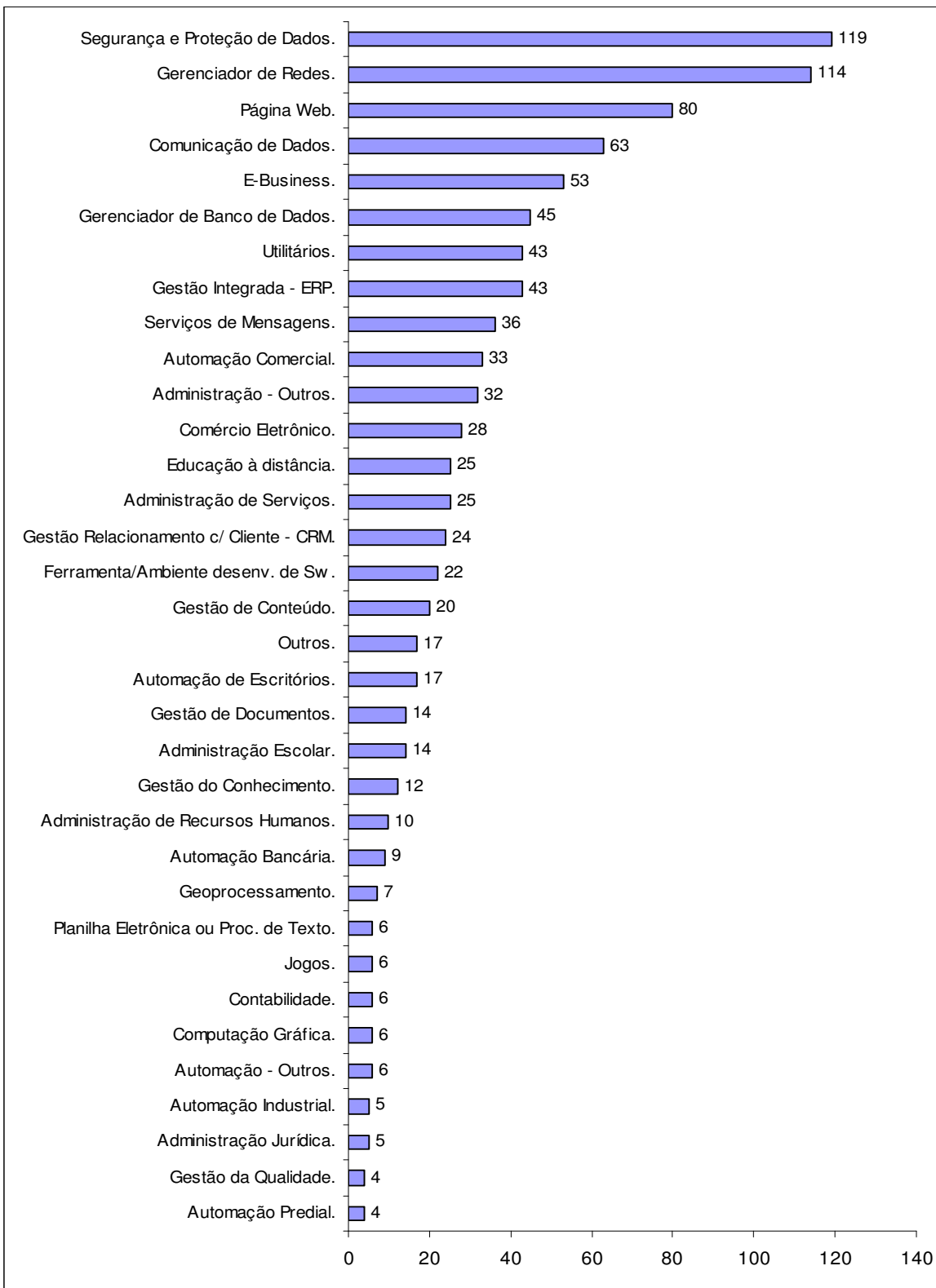


Gráfico 12 - Área de atuação desenvolvedores

5) Setor das empresas

As empresas usuárias estão situadas em setores econômicos bastante diversificados. Serviços e comércio possuem os maiores índices. No comércio, pode-se destacar o uso de Linux nos equipamentos dos pontos diretos de venda (PDVs). Estes equipamentos rodam apenas o sistema de PDV responsável por efetuar a venda e o sistema operacional da máquina é totalmente transparente ao usuário. Esta transparência é importante, pois elimina qualquer custo necessário com treinamento para os atendentes dos caixas das lojas, uma vez que eles continuarão acessando a mesma aplicação de PDV que antes. A economia com licenças é considerável, supondo que cada loja possua dezenas destes equipamentos e para cada PDV seria necessário pagar uma licença de sistema operacional.

As empresas de Tecnologias da Informação também podem ser importantes usuárias de software livre, uma vez que existem diversas ferramentas livres que auxiliam no desenvolvimento (como exemplo, citamos o Eclipse, Net Beans, Jboss e os bancos de dados livres).

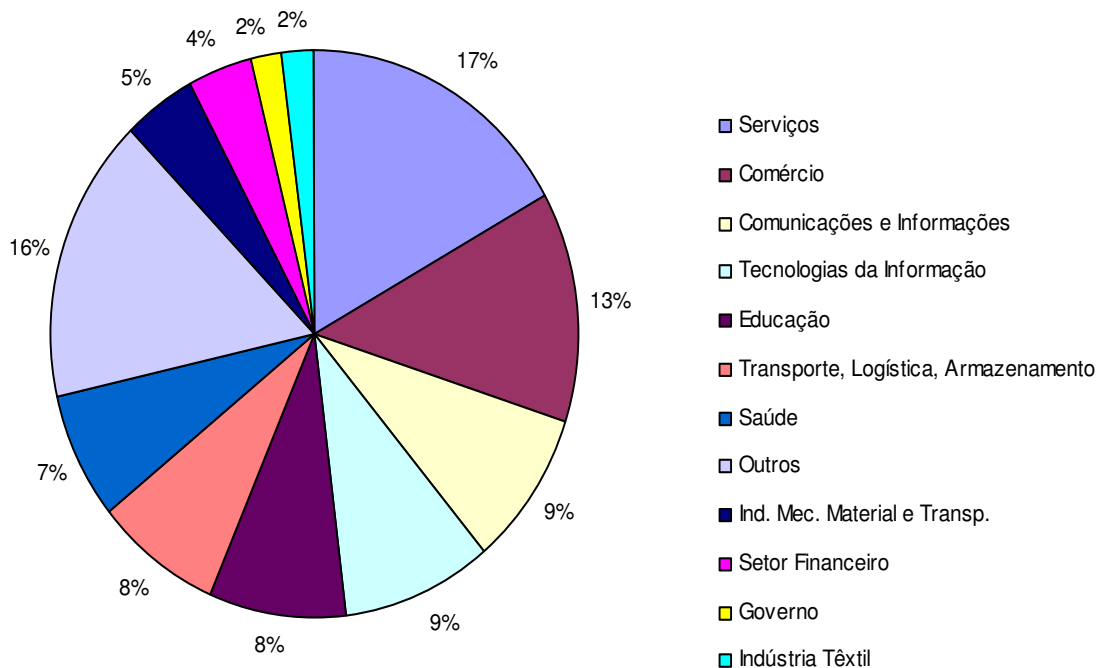


Gráfico 13 - Área de atuação dos desenvolvedores

Em sua grande maioria, as desenvolvedoras de software livre são empresas de TI. Como exceção podemos citar a Embrapa, que recentemente tomou a decisão de licenciar sob GPL os softwares desenvolvidos pela empresa.

Setor	Total
Agricultura/Extração	1
Comércio	1
Comunicações e Informações	1
Governo	2
Serviços	1
Tecnologias da Informação	355
Sem resposta	3
Total Global	364