

eco

SISTEMAS



Tecnologia da Informação
Sustentabilidade
Inovação

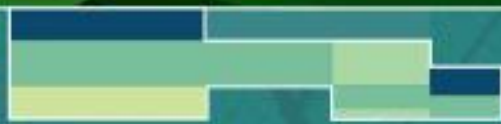
Sucesso na evolução dos níveis do MPS



A SAÚDE DA SUA GESTÃO



Palestrante: Larissa Araujo





ECO - Empresa de Consultoria e Organização em Sistemas e Editoração Ltda.

- **Desde 1991 no mercado de TI em Saúde Pública**
- Solução de Serviços
 - Desenvolvimento de Sistemas
 - Implantação de Sistemas
 - Gestão e Administração de Saúde
 - Administração de Redes, Comunicação de Dados e Sistemas
 - Programação Visual
 - Equipamentos e Pessoal Técnico
- Instalações
 - Niterói
 - Rio de Janeiro
 - Campos
- Em mudança: 1800m2 no Centro do Rio de Janeiro





Mais de 550 colaboradores com várias especialidades:

- Project Management Professionals – PMP
- Pós-Graduados em TI
- Pós-Graduados em Rede e Ambiente Windows
- Pós-Graduados em Gestão de Saúde
- Pós-Graduados em Banco de Dados SQL 3, em Oracle
- Especialistas com certificações Sun Microsystems
- Especialistas com certificações Microsoft
- Especialistas com certificação ITIL Foundation





- Secretaria de Estado de Saúde do Rio de Janeiro (SES)
- Secretaria de Estado de Saúde do Maranhão
- Secretaria de Estado de Administração Penitenciária (SEAP)
- Secretaria Municipal de Saúde de Campos dos Goytacazes
- Secretaria Municipal de Saúde de Niterói
- Secretaria Municipal de Saúde de Armação dos Búzios
- Secretaria Municipal de Saúde de Teresópolis
- Secretaria Municipal de Saúde de Nilópolis
- Secretaria Municipal de Saúde de São Gonçalo - Fundação de Saúde
- Hospital Geral de Nova Iguaçu (HGNI)
- Hospital Central Aristarcho Pessoa (HCAP)
- Instituto Estadual de Diabetes e Endocrinologia Luiz Capriglione (IEDE)
- Instituto Noel Nutels
- Consórcio Brasileiro de Acreditação (CBA)
- Consórcio Intermunicipal de Saúde da Baixada Fluminense (CISBAF)
- Governo da Província de Buenos Aires – Argentina
- Organizações Sociais de Saúde.



54 UPAs

UPA24H - Unidades de Pronto Atendimento 24hs

Requisito: desafogar a rede pública de saúde, através da Unidade de Pronto Atendimento – UPA 24H, com o funcionamento baseado na Política Nacional de Urgência e Emergência e na Política Nacional de Humanização do Ministério da Saúde.

Parceiro: Secretaria de Estado de Saúde e Defesa Civil do Rio de Janeiro .

Início: Julho 2007.

Ações: Informatização das Unidades, com o sistema UPA24H, em ferramenta web.



5 UPAs

UPA24H - Unidades de Pronto Atendimento 24hs - Argentina

Requisito: desafogar a rede pública de saúde, através da Unidade de Pronto Atendimento – UPA 24H.

Parceiro: Governo da Província de Buenos Aires.

Início: Setembro 2011.

Ações: Informatização das Unidades, com o sistema UPA24H, em ferramenta web.



SECRETARIA
DE SAÚDE

KLINIKOS em 8 Unidades Hospitalares da SES

Requisito: uma ferramenta de gestão integrada que disponibilizasse informações precisas sobre os atendimentos realizados, exames e internações em 8 unidades hospitalares da rede SES.

Parceiro: Secretaria de Estado de Saúde do Rio de Janeiro.

Início: Junho de 2009.

Ações:

- Customização e Desenvolvimento de novos módulos que atendam a necessidades específicas da Unidade;
- Implantação do sistema.





PRONTUÁRIO ELETRÔNICO NA ATENÇÃO BÁSICA DO RIO DE JANEIRO

Implantação assistida em 25 unidades de saúde da rede municipal do Rio de Janeiro, com treinamento de aproximadamente 1.300 profissionais da saúde e agentes comunitários da saúde. A empresa foi contratada pela OS Viva Rio Saúde, que realiza a gestão das Clínicas da Família orientada à Estratégia da Saúde da Família na Área Programática 3.1, para levar sua solução de Atenção Primária em Saúde a uma região carente onde vivem mais de 880 mil pessoas.



Certificações e Prêmios

Busca Contínua pela Qualidade



Microsoft Partner
Silver Application Development

- **2005** Certificação pela RINA, UKAS e ICQ Net
Prêmio Rio Info - TI - Klinikos
Prêmio Qualidade Rio – Menção Honrosa
- **2006** Prêmio Qualidade Rio – Medalha de Prata
- **2007** Prêmio Qualidade Rio - Medalha de Prata
- **2008** Recertificação pela BVQi e UKAS
Prêmio Qualidade Rio - Medalha de Ouro
- **2009** **Certificação MPS.BR – Nível F**
Certificação ISO 9001:2008
Certificação CMMI – Nível 2
Prêmio ASSESPRO – Melhores Empresas
- **2010** Prêmio ASSESPRO – Melhores Empresas
- **2011** Recertificação ISO 9001:2008 pela ABNT
Prêmio ASSESPRO – Melhores Empresas
- **2012** **Certificação MPS.BR: nível C**
Prêmio Assespro - Melhores Empresas
- **2013** Microsoft Partner Silver



Indicadores 2009

Implantação do Nível F

Custo do projeto de implantação do Nível F:	R\$ 74.339,00
Prazo de implantação:	18 meses de implantação
Desvio médio de projetos:	25% para cima
Custo médio do software:	R\$ 40.000,00
Produtividade média de Ponto por função:	6,5h/Ponto de Função
Tamanho médio de sistemas desenvolvidos:	302,5 PF
Tempo médio de desenvolvimento:	5 meses
Média de bugs encontrados:	6,98% por ponto de função
Ferramentas implantadas:	TFS – Team Foundation Server
	Project 2008 integrado ao TFS, com publicação de <i>workitem</i> automaticamente



Resultados 2009

Implantação do Nível F

Problemas enfrentados:	Quebra de paradigmas internos;
	Utilização de nova ferramenta de gestão de ciclo de vida;
	Falta de conhecimento no uso do Project e na próprio a gestão de projetos.
Resultados Alcançados:	Desenvolvimento eficiente de sistemas;
	Maior controle dos processos através do TFS.
Ganhos:	Redução no tempo de desenvolvimento;
	Redução no custo de desenvolvimento;
	Segurança dos dados;
	Integração dos processo.
Artigo:	"Implantação do MPS.BR (Melhoria do Processo de Software Brasileiro), nível F, com TFS (Team Foundation Server) no Desenvolvimento Eficiente de Sistemas";
	Apresentada no WAMPS.Br 2010.



Resultados 2012

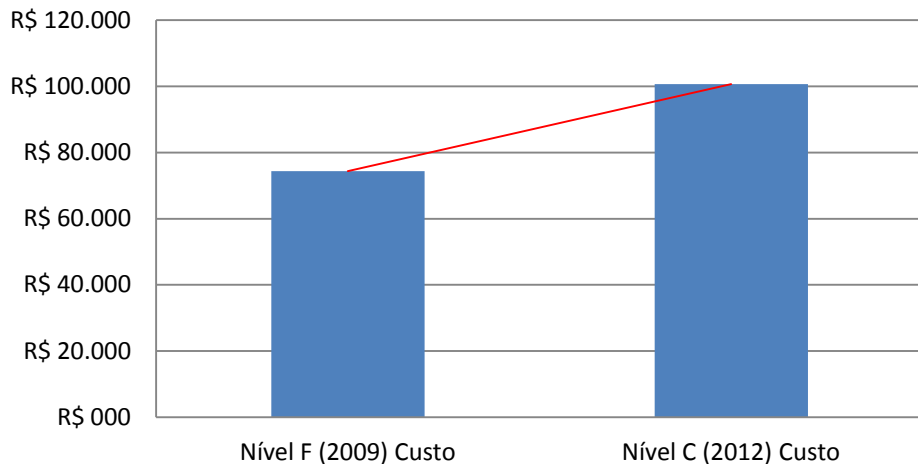
Implantação do Nível C

Custo do projeto de implantação do Nível F:	R\$ 74.339,00
Prazo de implantação:	14 meses de implantação
Desvio médio de projetos:	24,87% para cima
Custo médio do software:	R\$ 36000,00
Produtividade média de Ponto por função:	4,8h/Ponto de Função
Tamanho médio de sistemas desenvolvidos:	290 PF
Tempo médio de desenvolvimento:	4,2 meses
Média de bugs encontrados:	9,33% por ponto de função
Ferramentas implantadas:	EA – Enterprise Architect integrado ao TFS – Team Foundation Server: requisitos e testes
	Balsamiq Mockups: Protótipos Bizagi: mapeamento dos Processos em BPMN



Comparativo na evolução dos níveis MPS.Br

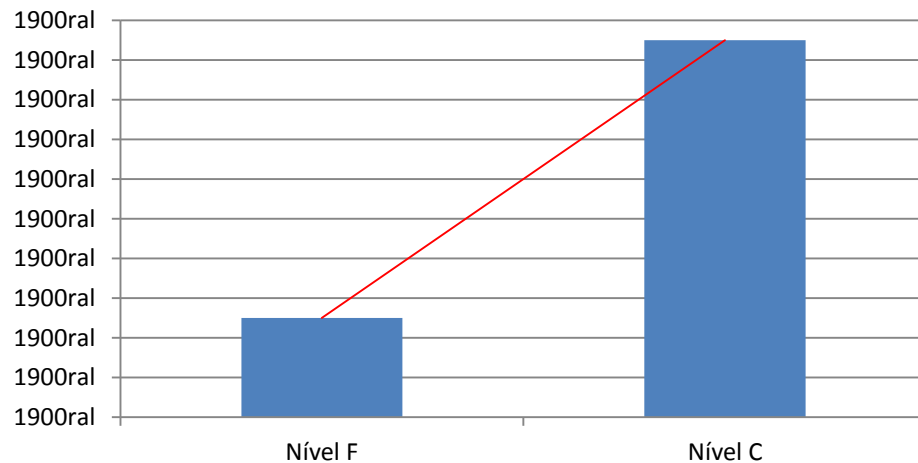
Custo do MPS.Br



Aumento de 35,4%

Aumento de 380%

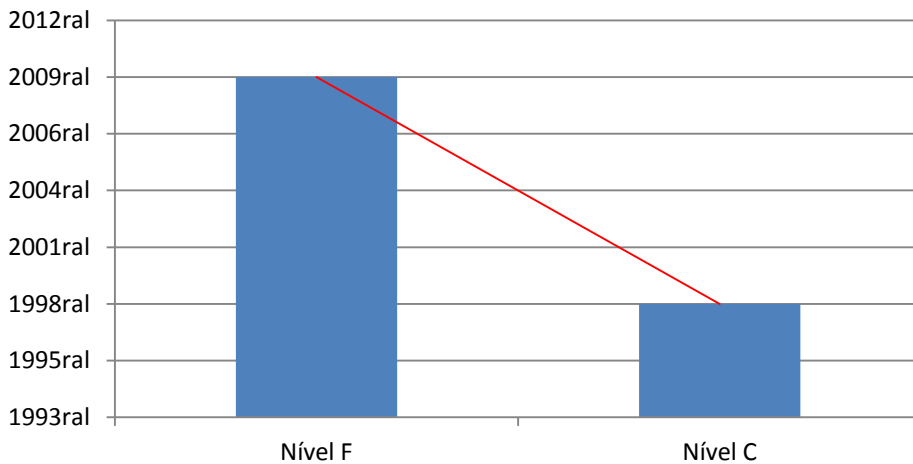
Nº Processos





Comparativo na evolução dos níveis MPS.Br

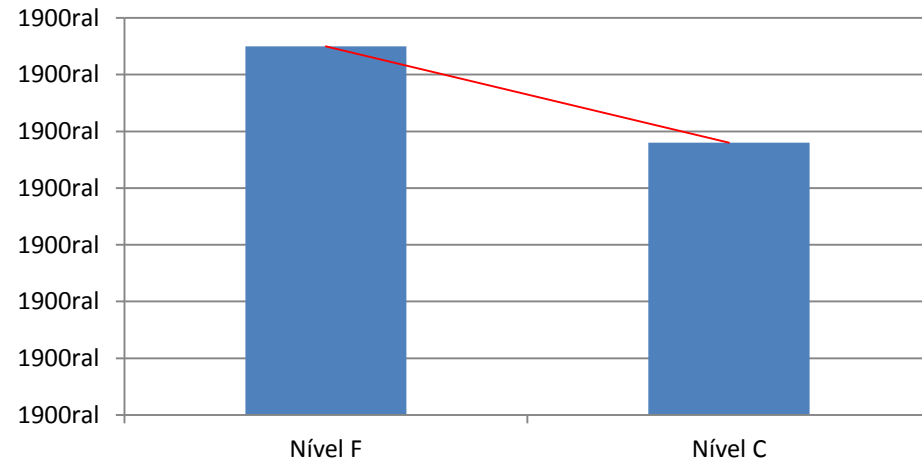
Custo Médio



Redução do custo de 10%

Aumento de produtividade de 26,15%

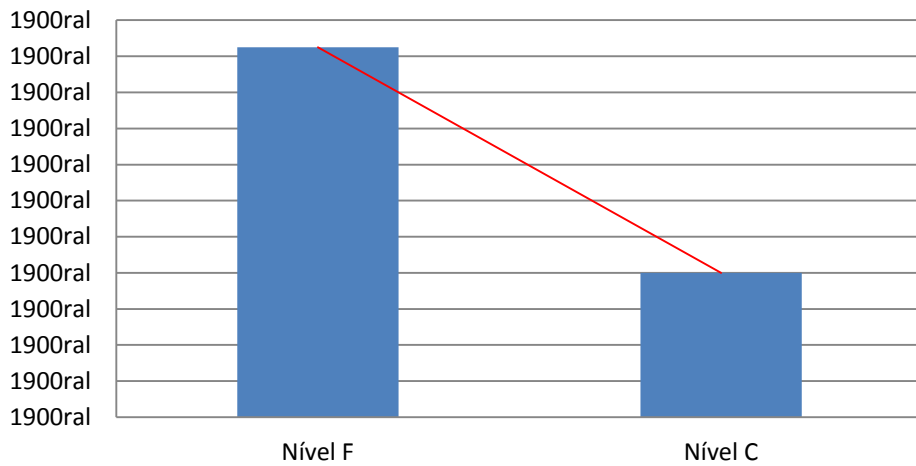
Produtividade Média





Comparativo na evolução dos níveis MPS.Br

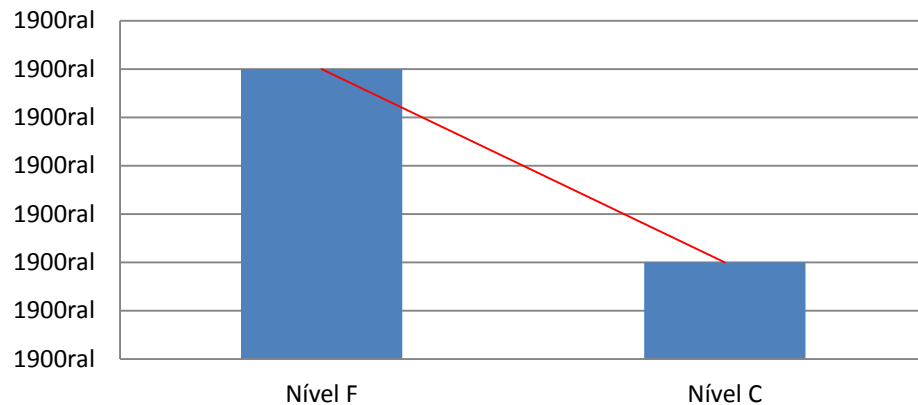
Tamanho Médio por PF



Redução tamanho de 5%

Tempo Médio de Desenvolvimento (meses)

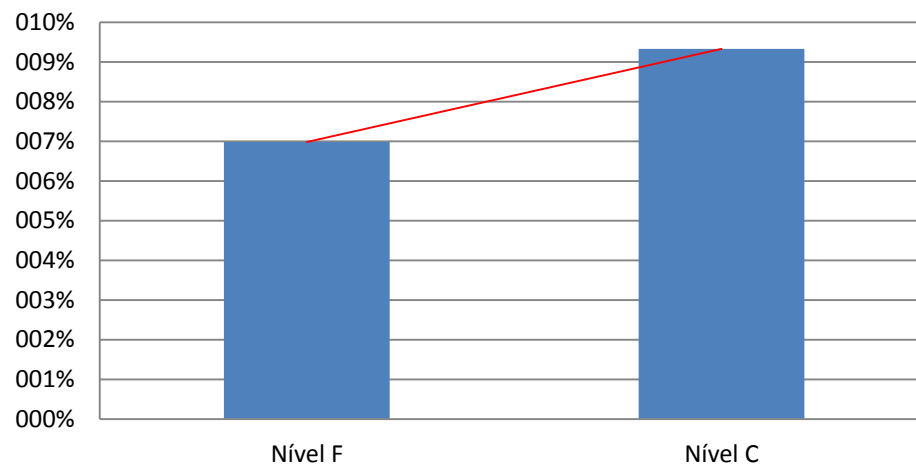
Redução de 16%





Comparativo na evolução dos níveis MPS.Br

Bugs por PF



Aumento de 33,97% de bugs por PF
Entrada do VER/VAL
Aumento da Qualidade do produto



Sucesso na Evolução Nível F → Nível C

Problemas enfrentados:	Muitos processos novos.
	Utilização de nova ferramenta de mapeamento de requisitos, caso de usos e casos de teste;
	Falta de conhecimento no uso das ferramentas EA e Bizagi, e a dificuldade na integração.
Resultados Alcançados:	Desenvolvimento de sistemas com uma maior qualidade e atendendo aos requisitos do cliente;
	Maior controle dos requisitos e sua rastreabilidade bidirecional.
Ganhos:	Redução no tempo de desenvolvimento, comparado ao nível F;
	Redução no custo de desenvolvimento, comparado ao nível F;
	Aumento de produtividade;
	Aumento da Qualidade dos sistemas desenvolvidos.



- Implantar processos de Qualidade que apoiem os diversos produtos e serviços oferecidos pela Organização;
- Ampliar o nível de maturidade no MPS.Br, visando a melhoria dos processos definidos e, conseqüentemente, o aumento da qualidade dos sistemas desenvolvidos.

eco

SISTEMAS

larissa.araujo@ecosistemas.com.br



Tecnologia da Informação
Sustentabilidade
Inovação



A SAÚDE DA SUA GESTÃO



Obrigada!

