



Fatores Críticos de Sucesso em Programas Cooperados

WAMPS 2009



Introdução

- ❑ Resultados Alcançados
- ❑ Fatores determinantes para o sucesso do grupo
- ❑ Lições aprendidas

Resultados Alcançados (1/2)

- ❑ Organização de 4 grupos para avaliação nos níveis G e F
- ❑ **Grupo 1: 03/2006 a 07/2007**
 - ❑ 5 empresas nível G
 - ❑ 4 empresas avaliadas com sucesso
- ❑ **Grupo 2: 09/2007 a 01/2009**
 - ❑ 5 empresas nível G
 - ❑ 4 empresas avaliadas com sucesso
- ❑ **Grupo 3: 09/2007 a 01/2009**
 - ❑ 4 empresas nível F
 - ❑ 3 empresas avaliadas com sucesso
- ❑ **Grupo 4: 11/2009**
 - ❑ 5 empresas nível G

Resultados Alcançados (2/2)

- ❑ Todas as empresas que se submeteram as avaliações foram bem sucedidas.
- ❑ Das 14 empresas que iniciaram o programa 11 foram avaliadas positivamente, índice de 78% de sucesso.
- ❑ Na avaliação das 3 empresas que desistiram do programa, temos os seguintes resultados:
 - ❑ Empresa 1 mudou sua atuação e fechou o setor de desenvolvimento
 - ❑ Empresa 2 teve graves problemas financeiros
 - ❑ Empresa 3 não teve um motivo determinante

Fatores Determinantes de Sucesso (1/6)

CrITÉrios para formaçŁo do Grupo

- ❑ Foram aplicados questionários, buscando:
 - ❑ Levantar informaçŁes para formaçŁo dos grupos
 - ❑ Prover informaçŁes para o planejamento do projeto
- ❑ Foram definidos os seguintes critÉrios:
 - ❑ Desenvolvimento de produto ou software por encomenda
 - ❑ Maturidade dos processos
 - ❑ Tipo/Tamanho dos projetos em andamento
 - ❑ Atendimento dos requisitos de certificaçŁo
 - ❑ Porte da empresa
- ❑ Agrupar empresas que nŁo tenham conflitos de interesse e que tenham grau de maturidade similares
- ❑ O processo de seleçŁo das empresas ocorreu com a colaboraçŁo da II (InstituiçŁo Implementadora)

Fatores Determinantes de Sucesso (2/6)

Subsídio Vinculado ao Cumprimento das Metas

- ❑ Definição de metas (50%, 100% e Avaliação) e valores a serem restituídos em cada uma delas
- ❑ Utilização de termo de cooperação técnica e financeira ao invés de contrato
- ❑ Melhora no equilíbrio financeiro do grupo
- ❑ Fator altamente motivante para o cumprimento de metas

Fatores Determinantes de Sucesso (3/6)

Regras claramente definidas

- ❑ Comunicar formalmente as empresas, antes do início da cooperativa, os seguintes tópicos:
 - ❑ Regras do comunicado SOFTEX
 - ❑ Regras para formação do grupo
 - ❑ Modelo econômico
 - ❑ Plano de trabalho
 - ❑ Cronograma
 - ❑ Documentos legais

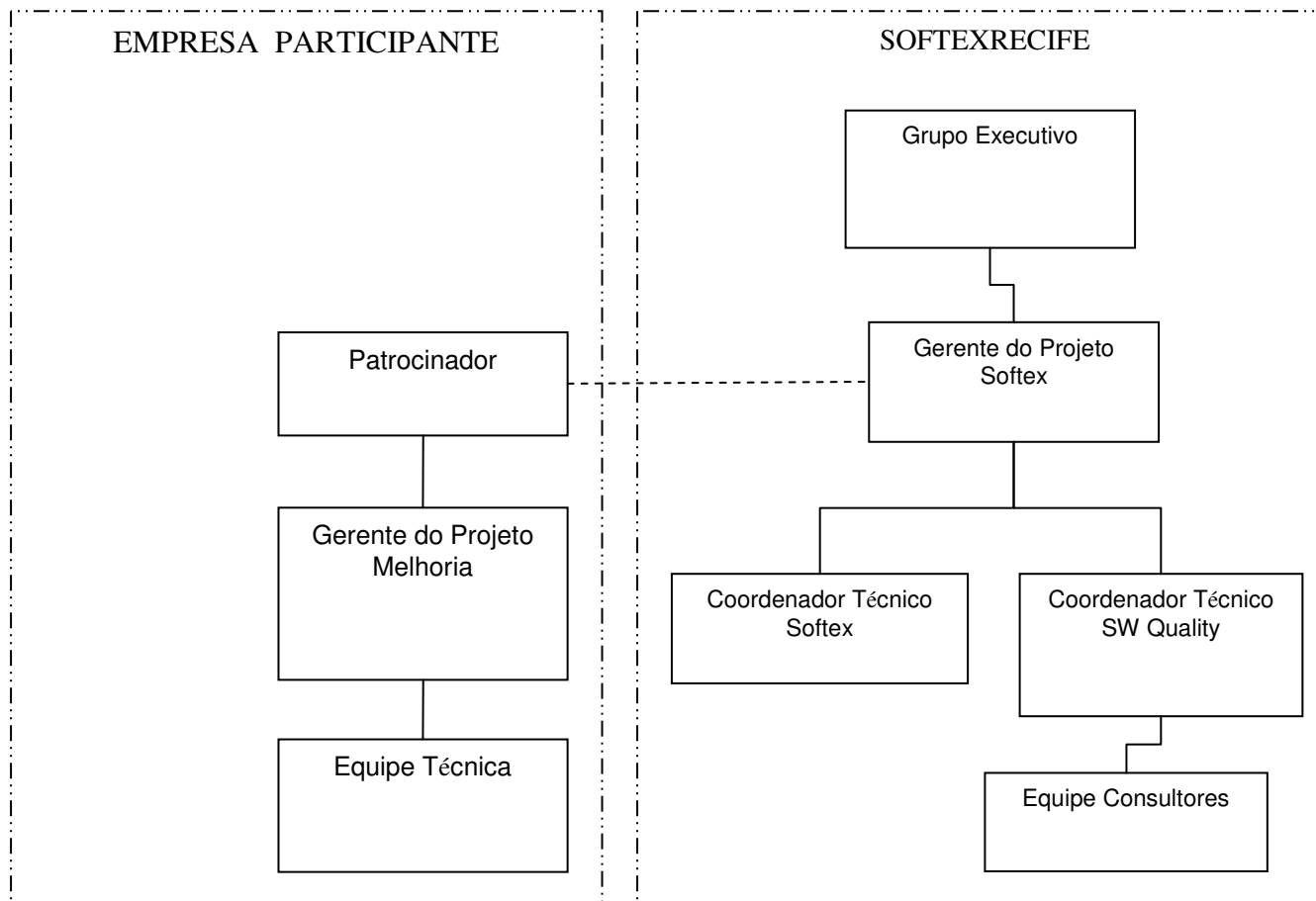
Fatores Determinantes de Sucesso (4/6)

Reconhecimento das particularidades da empresa

- ❑ As empresas evoluem em ritmos diferentes, seja em função de suas características ou de uma situação específica
- ❑ Deve-se respeitar o ritmo de evolução individual de cada empresa, mas mantendo o cronograma e marcos estabelecidos pela cooperativa
- ❑ Cada empresa elaborou seu próprio cronograma considerando suas particularidades, maximizando com isto os seus esforços

Fatores Determinantes de Sucesso (5/6)

Definição clara dos papéis e responsabilidades



Fatores Determinantes de Sucesso (6/6)

Modelo de Gestão

- ❑ Grupo Executivo - composto por representantes de todas as partes envolvidas: IOGE, II, e um representante de cada empresa
- ❑ Atribuições do Grupo Executivo:
 - ❑ Aprovar requisições de mudanças que afetam custo, prazo e/ou escopo
 - ❑ Estabelecer diretrizes
 - ❑ Definir normas e regras
 - ❑ Resolver conflitos

- ❑ **A criação do Grupo Executivo foi de fundamental importância para manter o comprometimento do grupo, a clareza dos trabalhos e a redução de conflitos.**

Lições aprendidas

- ❑ Utilização do subsidio como prêmio as metas alcançadas
- ❑ Participação da IOGE como gestor executivo e poder moderador
- ❑ Envolvimento da alta direção desde o início do projeto
- ❑ Projeto de longa duração está mais sujeito a mudanças:
 - ❑ Econômicas
 - ❑ Estratégicas
 - ❑ Troca de Gestores
 - ❑ turnover



Obrigado

MARCOS ANDRÉ GOMES

marcos@recife.softex.br